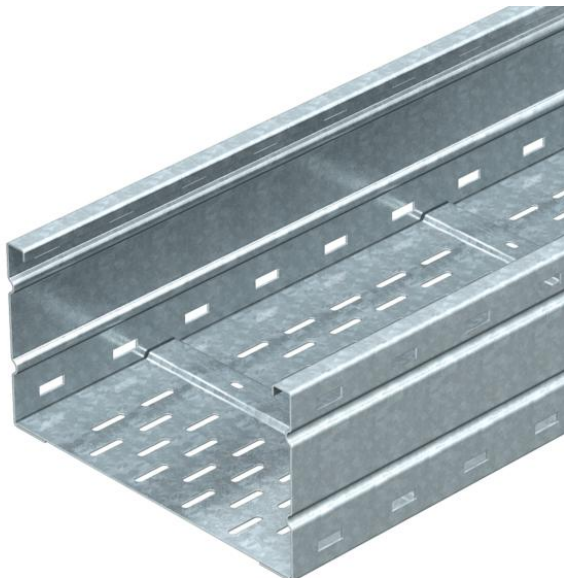


Fișă tehnică

Jgheab de cabluri pentru încărcări mari WKSG 160 FT

Număr articol: 6098550



Sistem de poduri de cabluri pentru încărcări mari, perforat, cu înălțimea laturilor 160 mm.

Legăturile longitudinale tip WRV 160 se comandă separat

Atenuare magnetică datorată ecranării fără capac 20 dB, cu capac 50 dB.



St Oțel

FT = zincat prin imersie

Date de bază

Număr articol	6098550
Tip	WKSG 162 FT
Denumirea 1	Jgheab cabluri incarcari mari
Denumirea 2	perforat, baza ambutisata
Producător	OBO
Dimensiune	160x200x6000
Material	Oțel
Suprafață	= zincat prin imersie
Standard suprafață	DIN EN ISO 1461
Cea mai mică unitate de vânzare VK	6
Unitate de măsură pentru cantități	Metru
Greutate	920,45 kg
Unitate de măsură	kg/100 m

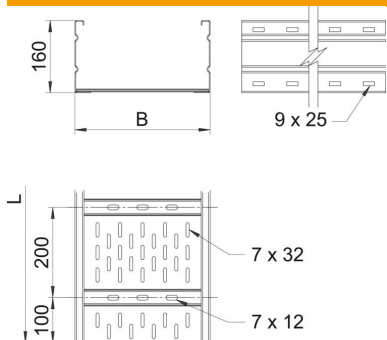
Fișă tehnică

Jgheab de cabluri pentru încărcări mari WKSG 160 FT

Număr articol: 6098550



Dimensiuni



Dimensiune	200x6000
Lungime	6.000 mm
Lățimea	200 mm
Înălțime	160 mm
Grosimea tablei	2 mm
Dimensiune B	200 mm
Dimensiune L	6.000 mm

Date tehnice

Execuție legătură	fără piesă de legătură
Tipul de strângere a sistemului de montaj	Pardoseală Tavan Montaj
Mentținerea în funcțiune	nu
Perforație de montaj în bază	da
Secțiune utilă	302 cm ²
Secțiune utilă	30200 mm ²
Oțel inoxidabil, băițuit	nu
Perforație laterală	da
Variantă pentru încărcări mari	da
Atenuare magnetică datorată ecranării cu capac	50 dB
Atenuare magnetică datorată ecranării fără capac	20 dB
Lungime utilă	6000 mm
Tip de conector pentru sistemul de susținere a cablurilor	înșurubat

Fișă tehnică

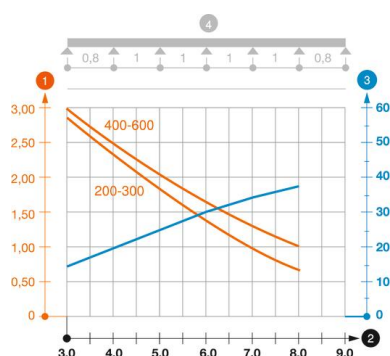
Jgheab de cabluri pentru încărcări mari WKSG 160 FT

Număr articol: 6098550



Încărcare

distanțe de sprijin utilizabile min.	3 m
distanțe de sprijin utilizabile max.	8 m
Distanța dintre reazeme 3,0m	2,9 kN/m
Distanța dintre reazeme 3,5m	2,59 kN/m
Distanța dintre reazeme 4,0m	2,3 kN/m
Distanța dintre reazeme 4,5m	2,04 kN/m
Distanța dintre reazeme 5,0m	1,8 kN/m
Distanța dintre reazeme 6,0m	1,4 kN/m
Distanța dintre reazeme 7,0m	1 kN/m
Distanța dintre reazeme 8,0m	0,7 kN/m



Diagramă de încărcare a jgheabului de cabluri pentru încărcări mari tip WKSG 160

- 1 Încărcare admisibilă a jgheabului/podului vertical de cabluri în kN/m, fără greutatea unui om
 - 2 Lățime între reazeme în m
 - 3 Săgeată lonjeron, în mm la kN/m admiși
 - 4 Schema de încărcare la procedeele de efectuare a probelor
- Curbă de încărcare cu lățimea jgheabului/podului de cabluri în mm
 - Curba săgeții lonjeronului în funcție de distanța între reazeme