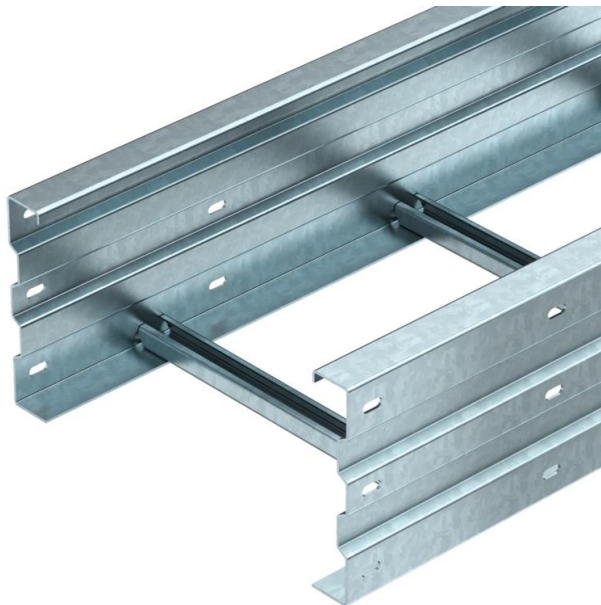


Fișă tehnică

Poduri de cabluri tip scară pentru încărcări mari WKL 200 FT

Număr articol: 6232104



WKL 200 = Poduri de cabluri tip scară pentru încărcări mari cu înălțimea laturilor de 200 mm.

Eclisele longitudinale tip WRV 200 se comandă separat.

Atenuare magnetică datorată ecranării fără capac 10 dB, cu capac 15 dB.



St Oțel

FT #NAME?

Date de bază

Număr articol	6232104
Tip	WKL 2030 FT
Denumirea 1	Pod scara incarcari mari
Producător	OBO
Dimensiune	200x300x6000
Material	Oțel
Suprafață	= zincat prin imersie
Standard suprafață	DIN EN ISO 1461
Cea mai mică unitate de vânzare VK	6
Unitate de măsură pentru cantități	Metru
Greutate	1358,334 kg
Unitate de măsură	kg/100 m

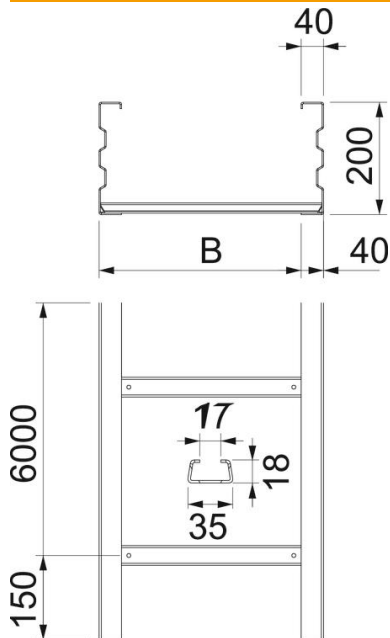
Fișă tehnică

Poduri de cabluri tip scară pentru încărcări mari WKL 200 FT

Număr articol: 6232104



Dimensiuni



Dimensiune	200x300
Lungime	6.000 mm
Lungime	6.000 ft
Lățimea	300 mm
Înălțime	200 mm
Dimensiune B (mm)	300 mm
Dimensiune L (mm)	6.000 mm
Dimensiunea fantei traversei	17,00

Date tehnice

Variantă traverse	Profil neperforat
Mentținerea în funcțiune	nu
Secțiune utilă	524 cm ²
Secțiune utilă	52400 mm ²
Oțel inoxidabil, băiuit	nu
Perforație laterală	da
Variantă pentru încărcări mari	da

Fișă tehnică

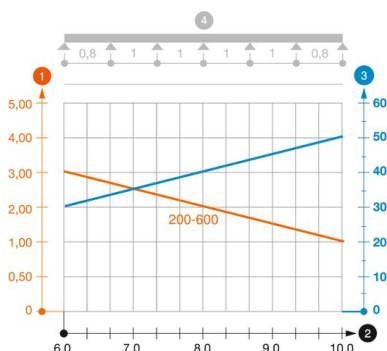
Poduri de cabluri tip scară pentru încărcări mari WKL 200 FT

Număr articol: 6232104



Încărcare

distanțe de sprijin utilizabile min.	6 m
distanțe de sprijin utilizabile max.	10 m
Distanța dintre reazeme 6,0m	3 kN/m
Distanța dintre reazeme 7,0m	2,5 kN/m
Distanța dintre reazeme 8,0m	2 kN/m
Distanța dintre reazeme 9,0m	1,4 kN/m
Distanța dintre reazeme 10,0m	1,4 kN/m



Diagramă de încărcare pod de cabluri pentru încărcări mari de tipul WKL 200

- 1 Încărcare admisibilă a jgheabului/podului vertical de cabluri în kN/m, fără greutatea unui om
 - 2 Lățime între reazeme în m
 - 3 Săgeată lonjeron, în mm la kN/m admiși
 - 4 Schema de încărcare la procedeu de efectuare a probelor
- Curbă de încărcare cu lățimea jgheabului/podului de cabluri în mm
 - Curba săgeții lonjeronului în funcție de distanța între reazeme