

# Fișă tehnică

## Clemă starQuick, negru

Număr articol: 2146164



Se pot dispune în șir până la dimensiunea SQ-28.

Sarcină de rupere: cu șurubul DIN 96; diametru 4,5 mm, sarcină de rupere minimă la 20°.

clema starQuick tip SQ... este o gamă cuprinzătoare de cleme de calitate, adecvate în special pentru montarea la exterior, în spațiile publice, precum și în garaje sau sub poduri și la nivelul construcțiilor deschise din oțel. Influențele de mediu nu pot determina uzura acestora: clemele sunt din poliamidă rezistentă la radiațiile ultraviolete și la intemperii.

Gama care prezintă în total treisprezece dimensiuni diferite și un interval de strângere de 10-65 mm, facilitează montarea fără probleme a diverselor sisteme de țevi. Cu starQuick se pot monta atât țevi din plastic, cât și țevi metalice și se folosesc atât pentru instalațiile electrice, cât și pentru cele sanitare. Bridele pot fi montate pe perete și pe tavan. Montajul se realizează uimitor de repede și ușor, fără unelte. Și montarea mai multor țevi se realizează foarte simplu:

- prin dispunerea în șir a bridelor individuale
  - prin utilizarea suportului dublu, care asigură o stabilitate și o distanță sigură în cazul unei încărcări ridicate.
  - prin fixarea șinelor pentru distanțele și numărul de bride care pot fi alese liber.
- starQuick este o clemă sigură și rezistă la încărcări mari. Un sistem de siguranță patentat asigură menținerea țevilor în locul în care au fost montate. Datorită clemei închise de jur împrejur țeava are o stabilitate sigură.



PP Polipropilenă

### Date de bază

Număr articol	2146164
Tip	SQ-20 SW
Denumirea 1	Clema starQuick
Producător	OBO
Dimensiune	19,5-23,5mm
Culoare	negru închis; RAL 9005
Material	Polipropilenă
Cea mai mică unitate de vânzare VK	50
Unitate de măsură pentru cantități	Bucată
Greutate	0,848 kg
Unitate de măsură	kg/100 buc.

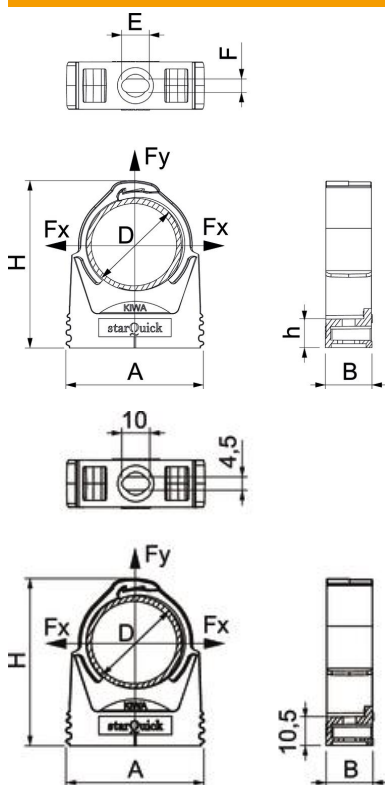
# Fișă tehnică

Clemă starQuick, negru

Număr articol: 2146164



## Dimensiuni



Dimensiune A	29 mm
Dimensiune B	17 mm
Dimensiune E	10 mm
Dimensiune F	4,5 mm
Dimensiunea h	10,5 mm
Dimensiunea H	43,5 mm

## Date tehnice

Înșirabil	da
Număr de cabluri/țevi	1
Mod de fixare	Gaură șurub
Sarcină de rupere	0,8 kN
Închis	da
fără halogeni	da
Cu șaibă	nu
Mărime nominală/text	20-23
Montaj cleme	Duchgangsloch_mit_starQuick-Mutter_M6_oder_M8
Domeniu de prindere D max.	23,5 mm
Domeniu de prindere D min.	19,5 mm
rezistent la radiații ultraviolete	da