

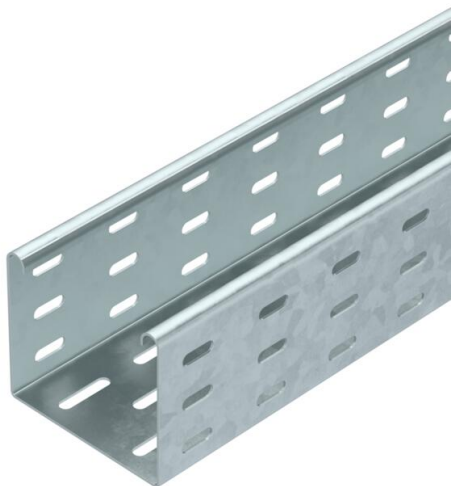
# Fișă tehnică

## Jgheab pentru cablu SKS 85 FT

Număr articol: 6058620



SKS 85 = Sistem de jgheaburi metalice pentru încărcări mari (Schweres-Kabel-rinnen-System) cu înălțimea laturii de 85 mm.  
Atenuare magnetică datorată ecranării fără capac 20 dB, cu capac 50 dB.



CE

**St** Oțel

**FT** = zincat prin imersie

### Date de bază

Număr articol	6058620
Tip	SKS 810 FT
Denumirea 1	Jgheab cabluri SKS
Denumirea 2	perforat
Producător	OBO
Dimensiune	85x100x3000
Material	Oțel
Suprafață	= zincat prin imersie
Standard suprafață	DIN EN ISO 1461
Cea mai mică unitate de vânzare VK	3
Unitate de măsură pentru cantități	Metru
Greutate	334 kg
Unitate de măsură	kg/100 m

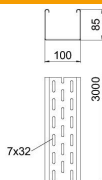
# Fișă tehnică

## Jgheab pentru cablu SKS 85 FT

Număr articol: 6058620



### Dimensiuni



Dimensiune	85 x 100
Lungime	3.000 mm
Lungime	10 ft
Lățimea	100 mm
Lățimea	4 in
Înălțime	85 mm
Înălțime	3 in
Grosimea tablei	0,6 in
Grosimea tablei	1,5 mm
Dimensiune B	100 mm

### Date tehnice

Execuție legătură	fără piesă de legătură
Tipul de strângere a sistemului de montaj	Pardoseală Tavan Montaj
Utilizabil	nu
Menținerea în funcțiune	nu
Cu capac	nu
Perforație de montaj în bază	da
Desenul găurii NATO	nu
Secțiune utilă	83 cm <sup>2</sup>
Secțiune utilă	8300 mm <sup>2</sup>
Oțel inoxidabil, băițuit	nu
Perforație laterală	da
Variantă pentru încărcări mari	nu
Tip test de încărcare conform IEC 61537	Tip II
Tip de conector pentru sistemul de susținere a cablurilor	înșurubat

# Fișă tehnică

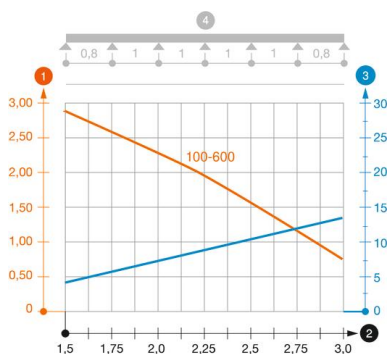
## Jgheab pentru cablu SKS 85 FT

Număr articol: 6058620



### Încărcare

distanțe de sprijin utilizabile min.	1,5 m
distanțe de sprijin utilizabile max.	3 m
Distanța dintre reazeme 1,5m	2,8 kN/m
Distanța dintre reazeme 2,0m	2,25 kN/m
Distanța dintre reazeme 2,5m	1,5 kN/m
Distanța dintre reazeme 3,0m	0,75 kN/m



### Diagramă de încărcare jgheab pentru cabluri tip SKS 85

- 1 Încărcare admisibilă a jgheabului/podului vertical de cabluri în kN/m, fără greutatea unui om
  - 2 Lățime între reazeme în m
  - 3 Săgeată lonjeron, în mm la kN/m admiși
  - 4 Schema de încărcare la procedeul de efectuare a probelor
- Curbă de încărcare cu lățimea jgheabului/podului de cabluri în mm
  - Curba săgeții lonjeronului în funcție de distanța între reazeme