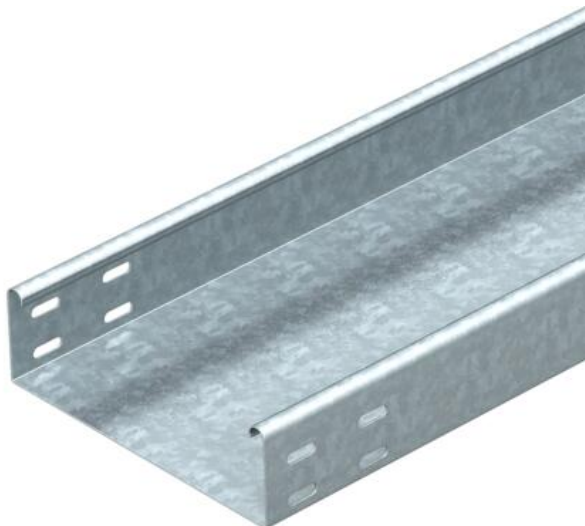


# Fișă tehnică

## Jgheab pentru cabluri SKSU 60 FS

Număr articol: 6063238



SKSU 60 = sistem greu de jgheaburi, neperforat, cu înălțimea laturilor de 60 mm. Jgheabul pentru cabluri este dotat pe ambele părți cu perforații. Piesele de legătură longitudinală se comandă separat. Atenuare magnetică datorată ecranării fără capac 20 dB, cu capac 50 dB.

CEUK  
CA

St Oțel

FS zincat în bandă

### Date de bază

Număr articol	6063238
Denumirea 1	Jgheab cabluri SKSU
Denumirea 2	neperforat, cu gauri conectare
Producător	OBO
Dimensiune	60x300x3000
Material	Oțel
Suprafață	zincat în bandă
Standard suprafață	DIN EN 10346
Cea mai mică unitate de vânzare VK	3
Unitate de măsură pentru cantități	Metru
Greutate	516 kg
Unitate de măsură	kg/100 m

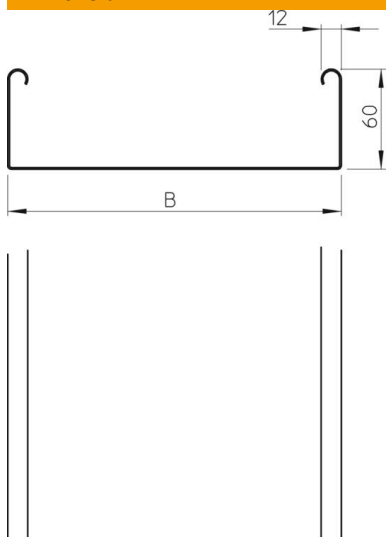
# Fișă tehnică

## Jgheab pentru cabluri SKSU 60 FS

Număr articol: 6063238



### Dimensiuni



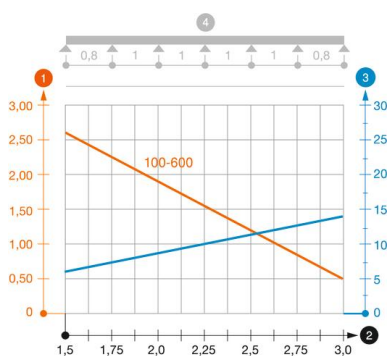
Dimensiune	60 x 300
Lungime	3.000 mm
Lungime	10 ft
Lățimea	300 mm
Lățimea	12 in
Înălțime	60 mm
Înălțime	2 in
Grosimea tablei	0,06 in
Grosimea tablei	1,5 mm
Dimensiune B	300 mm

### Date tehnice

Execuție legătură	fără piesă de legătură
Tipul de strângere a sistemului de montaj	Pardoseală Tavan Montaj
Utilizabil	nu
Perforația bazei	0
Menținerea în funcțiune	nu
Cu capac	nu
Perforație de montaj în bază	nu
Desenul găurii NATO	nu
Secțiune utilă	178 cm <sup>2</sup>
Secțiune utilă	17800 mm <sup>2</sup>
Oțel inoxidabil, bățuit	nu
Perforație laterală	nu
VARIANTĂ pentru încărcări mari	nu
Tip test de încărcare conform IEC 61537	Tip II
Tip de conector pentru sistemul de susținere a cablurilor	înșurubat

### Încărcare

distanțe de sprijin utilizabile min.	1,5 m
distanțe de sprijin utilizabile max.	3 m
Distanța dintre reazeme 1,5m	2,6 kN/m
Distanța dintre reazeme 2,0m	1,9 kN/m
Distanța dintre reazeme 2,5m	1,1 kN/m
Distanța dintre reazeme 3,0m	0,55 kN/m



### Diagramă de încărcare pentru jgheab de cabluri de tipul SKSU 60

- 1 Încărcare admisibilă a jgheabului/podului vertical de cabluri în kN/m, fără greutatea unui om
  - 2 Lățime între reazeme în m
  - 3 Săgeată lonjeron, în mm la kN/m admiși
  - 4 Schema de încărcare la procedeul de efectuare a probelor
- Curbă de încărcare cu lățimea jgheabului/podului de cabluri în mm
  - Curba săgeții lonjeronului în funcție de distanța între reazeme