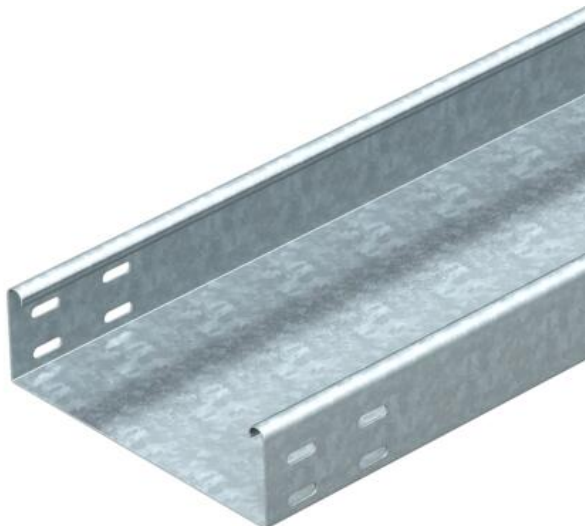


Fișă tehnică

Jgheab pentru cabluri SKSU 60 FT

Număr articol: 6064353



SKSU 60 = sistem greu de jgheaburi, neperforat, cu înălțimea laturilor de 60 mm. Jgheabul pentru cabluri este dotat pe ambele părți cu perforații. Piesele de legătură longitudinală se comandă separat. Atenuare magnetică datorată ecranării fără capac 20 dB, cu capac 50 dB.



St Oțel

FT = zincat prin imersie

Date de bază

Număr articol	6064353
Tip	SKSU 620 FT
Denumirea 1	Jgheab cabluri SKSU
Denumirea 2	neperforat, cu gauri conectare
Producător	OBO
Dimensiune	60x200x3000
Material	Oțel
Suprafață	= zincat prin imersie
Standard suprafață	DIN EN ISO 1461
Cea mai mică unitate de vânzare VK	3
Unitate de măsură pentru cantități	Metru
Greutate	427,34 kg
Unitate de măsură	kg/100 m

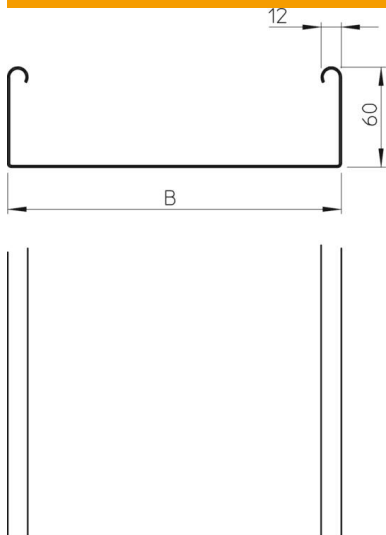
Fișă tehnică

Jgheab pentru cabluri SKSU 60 FT

Număr articol: 6064353



Dimensiuni



Lungime	3.000 mm
Lungime	10 ft
Lățimea	200 mm
Lățimea	8 in
Înălțime	60 mm
Înălțime	2 in
Grosimea tablei	0,06 in
Grosimea tablei	1,5 mm
Dimensiune B	200 mm

Date tehnice

Execuție legătură	fără piesă de legătură
Tipul de strângere a sistemului de montaj	Pardoseală Tavan Montaj
Utilizabil	nu
Menținerea în funcțiune	nu
Cu capac	nu
Perforație de montaj în bază	nu
Desenul găurii NATO	nu
Secțiune utilă	118 cm ²
Secțiune utilă	11800 mm ²
Oțel inoxidabil, băițuit	nu
Perforație laterală	nu
Varianta pentru încărcări mari	nu
Tip test de încărcare conform IEC 61537	Tip II
Tip de conector pentru sistemul de susținere a cablurilor	Înșurubat

Fișă tehnică

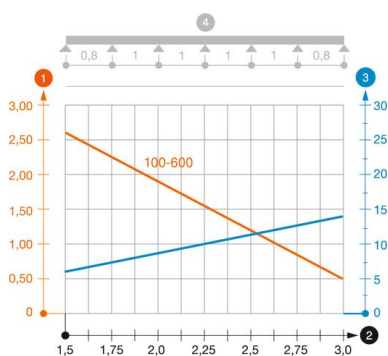
Jgheab pentru cabluri SKSU 60 FT

Număr articol: 6064353



Încărcare

distanțe de sprijin utilizabile min.	1,5 m
distanțe de sprijin utilizabile max.	3 m
Distanța dintre reazeme 1,5m	2,6 kN/m
Distanța dintre reazeme 2,0m	1,9 kN/m
Distanța dintre reazeme 2,5m	1,1 kN/m
Distanța dintre reazeme 3,0m	0,55 kN/m



Diagramă de încărcare pentru jgheab de cabluri de tipul SKSU 60

- 1 Încărcare admisibilă a jgheabului/podului vertical de cabluri în kN/m, fără greutatea unui om
 - 2 Lățime între reazeme în m
 - 3 Săgeată lonjeron, în mm la kN/m admiși
 - 4 Schema de încărcare la procedeul de efectuare a probelor
- Curba de încărcare cu lățimea jgheabului/podului de cabluri în mm
 - Curba săgeții lonjeronului în funcție de distanța între reazeme