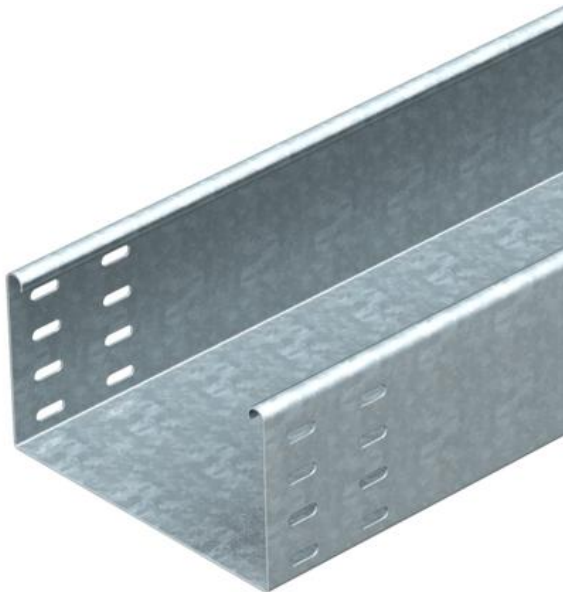


Fișă tehnică

Jgheab pentru cabluri SKSU 110 FS

Număr articol: 6063454



SKSU 110 = Sistem de jgheaburi metalice pentru încărcări mari neperforat (Schweres-Kabelrinnen-System ungelocht) cu înălțimea laturii de 110 mm. Jgheabul pentru cabluri este dotat pe ambele părți cu perforații. Piese de legătură longitudinală se comandă separat. Atenuare magnetică datorată ecranării fără capac 20 dB, cu capac 50 dB.



St Oțel

FS zincat în bandă

Date de bază

Număr articol	6063454
Denumirea 1	Jgheab cabluri SKSU
Denumirea 2	neperforat, cu gauri conectare
Producător	OBO
Dimensiune	110x300x3000
Material	Oțel
Suprafață	zincat în bandă
Standard suprafață	DIN EN 10346
Cea mai mică unitate de vânzare VK	3
Unitate de măsură pentru cantități	Metru
Greutate	637 kg
Unitate de măsură	kg/100 m

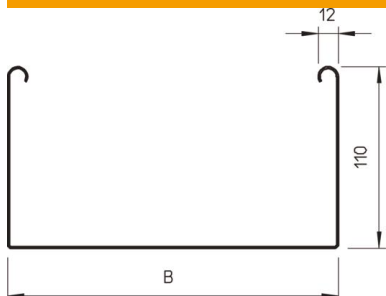
Fișă tehnică

Jgheab pentru cabluri SKSU 110 FS

Număr articol: 6063454



Dimensiuni



Dimensiune	110 x 300
Lungime	3.000 mm
Lungime	10 ft
Lățimea	300 mm
Lățimea	12 in
Înălțime	110 mm
Înălțime	4 in
Grosimea tablei	0,06 in
Grosimea tablei	1,5 mm
Dimensiune B	300 mm

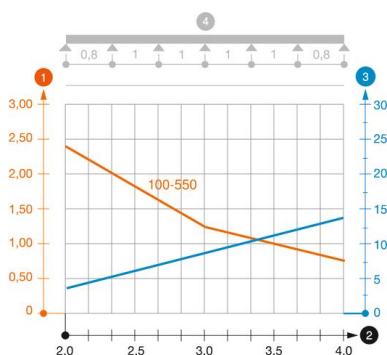


Date tehnice

Execuție legătură	fără piesă de legătură
Tipul de strângere a sistemului de montaj	Pardoseală Tavan Montaj
Utilizabil	nu
Menținerea în funcțiune	nu
Cu capac	nu
Perforație de montaj în bază	nu
Desenul găurii NATO	nu
Secțiune utilă	328 cm ²
Secțiune utilă	32800 mm ²
Oțel inoxidabil, băițuit	nu
Perforație laterală	nu
Variantă pentru încărcări mari	nu
Tip test de încărcare conform IEC 61537	Tip II
Tip de conector pentru sistemul de susținere a cablurilor	înșurubat

Încărcare

distanțe de sprijin utilizabile min.	1,5 m
distanțe de sprijin utilizabile max.	4 m
Distanța dintre reazeme 1,5m	3 kN/m
Distanța dintre reazeme 2,0m	2,4 kN/m
Distanța dintre reazeme 2,5m	1,76 kN/m
Distanța dintre reazeme 3,0m	1,2 kN/m
Distanța dintre reazeme 3,5m	0,84 kN/m
Distanța dintre reazeme 4,0m	0,8 kN/m



Diagramă de încărcare pentru jgheab de cabluri de tipul SKSU 110

- 1 Încărcare admisibilă a jgheabului/podului vertical de cabluri în kN/m, fără greutatea unui om
 - 2 Lățime între reazeme în m
 - 3 Săgeată lonjeron, în mm la kN/m admiși
 - 4 Schema de încărcare la procedeul de efectuare a probelor
- Curbă de încărcare cu lățimea jgheabului/podului de cabluri în mm
 - Curba săgeții lonjeronului în funcție de distanța între reazeme