

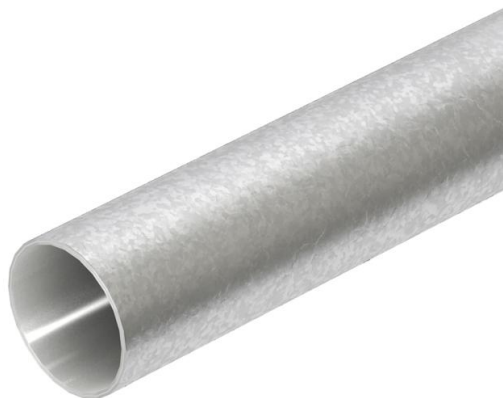
Fișă tehnică

Teavă din oțel zincat prin imersie, fără filet

Număr articol: 2046598



Teavă pentru instalații electrice din oțel inoxidabil fără capete filetate conform EN 61386-1 pentru protecția mecanică a cablurilor și conductorilor. Cu perete interior debavurat. Clasa de protecție împotriva coroziunii 4 (mediu).



St Oțel

FT #NAME?

Date de bază

| | |
|------------------------------------|-------------------------|
| Număr articol | 2046598 |
| Tip | S50W FT |
| Denumirea 1 | Teava cu infigere Stapa |
| Denumirea 2 | fara filet |
| Producător | OBO |
| Dimensiune | Ø50, 3000mm |
| Material | Oțel |
| Suprafață | = zincat prin imersie |
| Standard suprafață | DIN EN ISO 1461 |
| Cea mai mică unitate de vânzare VK | 15 |
| Unitate de măsură pentru cantități | Metru |
| Greutate | 176 kg |
| Unitate de măsură | kg/100 m |

Fișă tehnică

Teavă din otel zincat prin imersie, fără filet

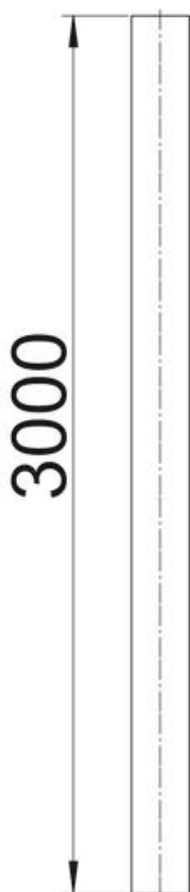
Număr articol: 2046598



Dimensiuni



| | |
|-------------------|----------|
| Lungime | 3.000 mm |
| Dimensiune D | 50 mm |
| Dimensiune L | 3.000 mm |
| Dimensiune m (mm) | M50 |
| Dimensiune t | 1,2 mm |



Date tehnice

| | |
|---------------|----------------|
| Pe tencuială | da |
| Execuție țevi | fix fără filet |

Fișă tehnică

Teavă din otel zincat prin imersie, fără filet

Număr articol: 2046598



Date tehnice

| | |
|--|----------------------|
| Instalație în beton | da |
| Comportament la îndoire | rigid |
| Rezistență la presiune | greu (1250 N) |
| Temperatură de regim max. | + 400 °C |
| Temperatură de regim min. | - 45 °C |
| Instalarea în peretele fals | da |
| Instalare pe lemn | da |
| Instalare în pământ | da |
| Instalare în aer liber | da |
| Cod de clasificare | 44571 |
| Instalare în mașini și instalații | da |
| Cu mufă | nu |
| Suprafață șlefuită | nu |
| Suprafață polizată | nu |
| Rezistență la șoc | greu (2,0 kg/300 mm) |
| Interval de temperatură aplicabil max. | 400 °C |
| Interval de temperatură aplicabil min. | -45 °C |
| Instalare sub pardoseală (bitum, asfalt fierbinte) | da |
| Instalare sub pardoseală (șapă) | da |
| Sub tencuială | da |