

# Fișă tehnică

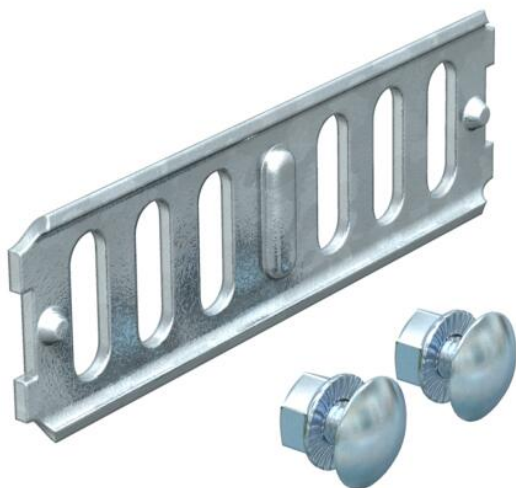
## Legătură longitudinală FT

Număr articol: 6067301



Legătură longitudinală pentru îmbinarea dreaptă a jgheburilor și pieselor de formă cu înălțimea laturii de 35 mm.

Inclusiv componentele de fixare necesare.



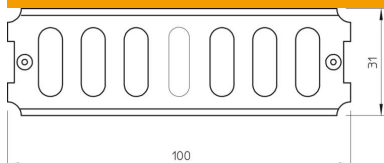
**St** Oțel

**FT** = zincat prin imersie

### Date de bază

Număr articol	6067301
Tip	RLVK 35 FT
Denumirea 1	Eclisa longitudinală
Denumirea 2	pentru jgheab cabluri
Producător	OBO
Dimensiune	35x100
Material	Oțel
Suprafață	= zincat prin imersie
Standard suprafață	DIN EN ISO 1461
Cea mai mică unitate de vânzare VK	10
Unitate de măsură pentru cantitate	Bucată
Greutate	5,1 kg
Unitate de măsură	kg/100 buc.

### Dimensiuni



Dimensiune	100 x 31
Lungime	100 mm
Lățimea	3,5 mm
Înălțime	31 mm
Înălțime	1 in
Grosimea tablei	2 mm

# Fișă tehnică

## Legătură longitudinală FT

Număr articol: 6067301



### Date tehnice

VARIANTĂ	Legătură longitudinală
Menținerea în funcțiune	nu
Potrivit pentru jgheab din sârmă	nu
Potrivit pentru pod de cabluri	nu
Potrivit pentru jgheab din tablă	da
Potrivit pentru înălțime sistem de susținere cablu	35 mm
Legătură articulată orizontală	nu
Legătură articulată verticală	nu
Oțel inoxidabil, băițuit	nu
Tip de îmbinare	Îmbinare cu șuruburi