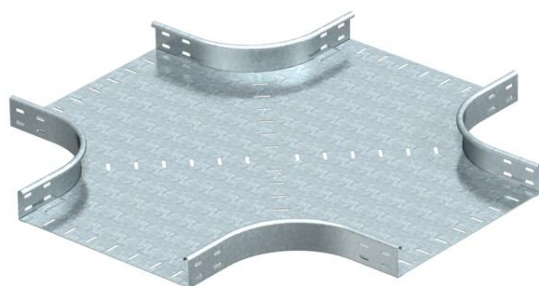


Fișă tehnică

Ramificație în cruce 60 FS

Număr articol: 7004435



Ramificație în cruce orizontală pentru toate tipurile de jgheaburi cu înălțimea laturilor de 60 mm.

Piesă de formă în execuție rotundă. Raza interioară a piesei de formă măsoară 150 mm. Toate părțile se utilizează pentru aceeași lățime a jgheabului.

Componentele de fixare se comandă separat.



St Oțel

FS zincat în bandă

Date de bază

Număr articol	7004435
Tip	RK 660 FS
Denumirea 1	Piesa cruce
Denumirea 2	orizontal, forma rotunda
Producător	OBO
Dimensiune	60x600
Material	Oțel
Suprafață	zincat în bandă
Standard suprafață	DIN EN 10346
Cea mai mică unitate de vânzare VK	1
Unitate de măsură pentru cantități	Bucată
Greutate	1291 kg
Unitate de măsură	kg/100 buc.

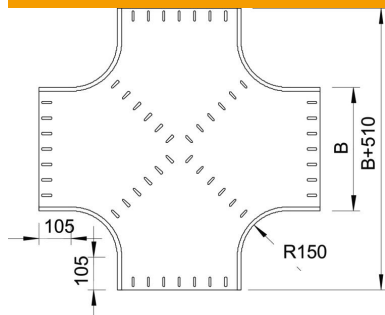
Fișă tehnică

Ramificație în cruce 60 FS

Număr articol: 7004435



Dimensiuni



Lățimea	600 mm
Lățimea	24 in
Înălțime	60 mm
Înălțime	2 in
Grosimea tablei	1,5 mm
Dimensiune B	600 mm
Dimensiune R	150 mm

Date tehnice

Îndoitură (unghi)	90°
Menținerea în funcțiune	nu
Grosimea bazei	1,5 mm
Schimbarea direcției	orizontal
Oțel inoxidabil, bățuit	nu
Variantă pentru încărcări mari	nu
Tip de conector pentru sistemul de susținere a cablurilor	înșurubat
grosimea lonjeronului	1,25 mm