

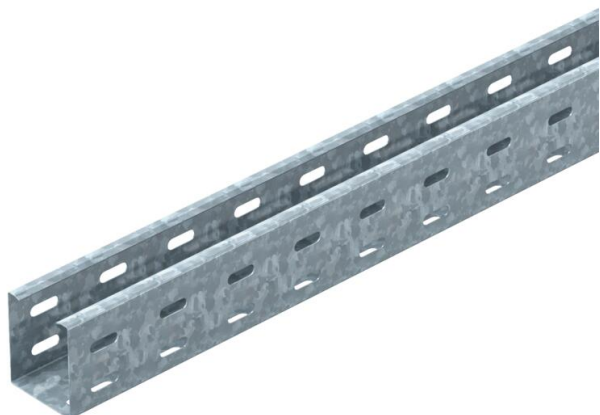
Fișă tehnică

Jgheab pentru cablu RKS 60 FS perforat

Număr articol: 6047602



RKS 60 = Sistem rațional de jgheaburi metalice (Rationelles-Kabelrinnen-System) cu înălțimea laturilor de 60 mm (placa de bază fără bordură)
Jgheab pentru cabluri cu perforație continuă în partea de jos și lateral, precum și perforație centrală (Ø11 mm) în partea de jos pentru fixări suplimentare.
Capac cu blocare prin răsucire: Tip AZDMD 50.
Materialul suplimentar pentru fixare nu este inclus.



St

Oțel

FT

= zincat prin imersie

Date de bază

| | |
|------------------------------------|-----------------------|
| Număr articol | 6047602 |
| Tip | RKS 605 FT |
| Denumirea 1 | Jgheab cabluri RKS |
| Denumirea 2 | perforat |
| Producător | OBO |
| Dimensiune | 60x50x3000 |
| Material | Oțel |
| Suprafață | = zincat prin imersie |
| Standard suprafață | DIN EN ISO 1461 |
| Cea mai mică unitate de vânzare VK | 3 |
| Unitate de măsură pentru cantități | Metru |
| Greutate | 108 kg |
| Unitate de măsură | kg/100 m |

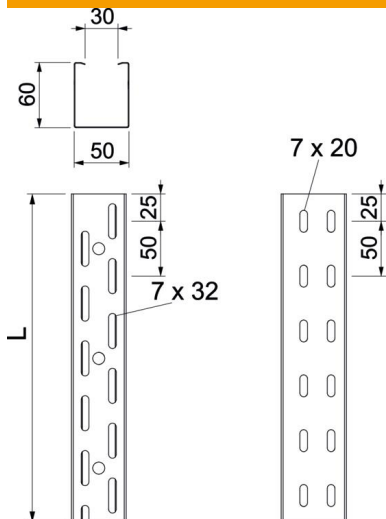
Fișă tehnică

Jgheab pentru cablu RKS 60 FS perforat

Număr articol: 6047602



Dimensiuni



| | |
|-----------------|----------|
| Dimensiune | 60x50 |
| Lungime | 3.000 mm |
| Lățimea | 50 mm |
| Înălțime | 60 mm |
| Grosimea tablei | 0,75 mm |
| Dimensiune L | 3.000 mm |

Date tehnice

| | |
|---|-------------------------|
| Execuție legătură | fără piesă de legătură |
| Tipul de strângere a sistemului de montaj | Pardoseală Tavan Montaj |
| Utilizabil | nu |
| Perforația bazei | 7x32 |
| Menținerea în funcțiune | nu |
| Cu capac | nu |
| Perforație de montaj în bază | da |
| Desenul găurii NATO | nu |
| Secțiune utilă | 30 cm ² |
| Secțiune utilă | 3000 mm ² |
| Oțel inoxidabil, băițuit | nu |
| Perforație laterală | da |
| Variantă pentru încărcări mari | nu |
| Tip test de încărcare conform IEC 61537 | Tip II |
| Tip de conector pentru sistemul de susținere a cablurilor | înșurubat |

Fișă tehnică

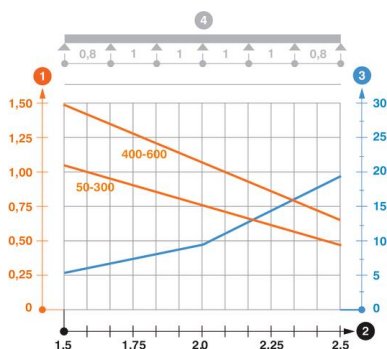
Jgheab pentru cablu RKS 60 FS perforat

Număr articol: 6047602



Încărcare

| | |
|--------------------------------------|-----------|
| distanțe de sprijin utilizabile min. | 1 m |
| distanțe de sprijin utilizabile max. | 3 m |
| Distanța dintre reazeme 1,0 m | 2 kN/m |
| Distanța dintre reazeme 1,5m | 0,8 kN/m |
| Distanța dintre reazeme 2,0m | 0,5 kN/m |
| Distanța dintre reazeme 2,5m | 0,35 kN/m |
| Distanța dintre reazeme 3,0m | 0,15 kN/m |



Diagramă încărcare jgheab pentru cabluri tip RKS 60, fără bordură

- 1 Încărcare admisibilă a jgheabului/podului vertical de cabluri în kN/m, fără greutatea unui om
 - 2 Lățime între reazeme în m
 - 3 Săgeată lonjeron, în mm la kN/m admiși
 - 4 Schema de încărcare la procedeu de efectuare a probelor
- Curbă de încărcare cu lățimea jgheabului/podului de cabluri în mm
 - Curba săgeții lonjeronului în funcție de distanța între reazeme