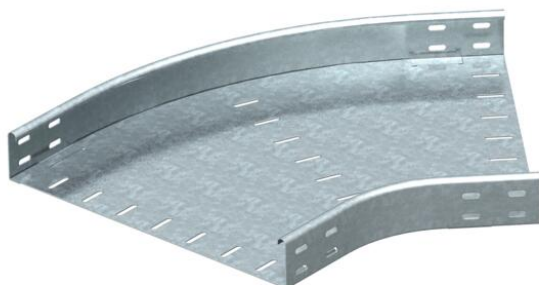


# Fișă tehnică

cot 45° FS 60

Număr articol: 7000405



Cot la 45° orizontal pentru toate tipurile de jgheaburi cu înălțimea laturilor de 60 mm.  
Componentele de fixare se comandă separat.



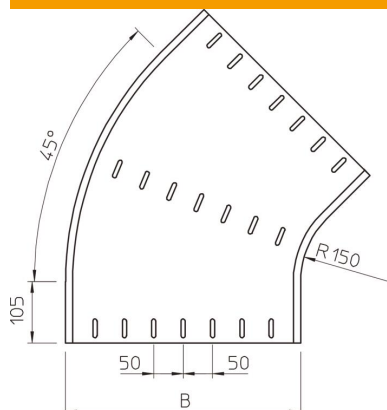
**St** Oțel

**FS** zincat în bandă

## Date de bază

|                                    |                          |
|------------------------------------|--------------------------|
| Număr articol                      | 7000405                  |
| Tip                                | RB 45 650 FS             |
| Denumirea 1                        | Cot 45°                  |
| Denumirea 2                        | orizontal, forma rotunda |
| Producător                         | OBO                      |
| Dimensiune                         | 60x500                   |
| Material                           | Oțel                     |
| Suprafață                          | zincat în bandă          |
| Standard suprafață                 | DIN EN 10346             |
| Cea mai mică unitate de vânzare VK | 1                        |
| Unitate de măsură pentru cantități | Bucată                   |
| Greutate                           | 385,9 kg                 |
| Unitate de măsură                  | kg/100 buc.              |

## Dimensiuni



|                 |         |
|-----------------|---------|
| Lățimea         | 500 mm  |
| Lățimea         | 20 in   |
| Înălțime        | 60 mm   |
| Înălțime        | 2 in    |
| Grosimea tablei | 1,25 mm |
| Dimensiune B    | 500 mm  |
| Dimensiune R    | 150 mm  |

# Fișă tehnică

cot 45° FS 60

Număr articol: 7000405



## Date tehnice

|   |                        |
|---|------------------------|
| Îndoitură (unghi)   | 45°                    |
| Execuție legătură   | fără piesă de legătură |
| Menținerea în funcțiune                                   | nu                     |
| Perforație de montaj în bază                              | nu                     |
| Desenul găurii NATO                                       | nu                     |
| Schimbarea direcției                                      | orizontal              |
| Oțel inoxidabil, băițuit                                  | nu                     |
| Perforație laterală                                       | nu                     |
| Variantă pentru încărcări mari                            | nu                     |
| Tip de conector pentru sistemul de susținere a cablurilor | înșurubat              |