

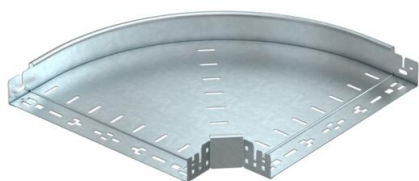
# Fișă tehnică

Cot 90° Magic 60 FT

Număr articol: 6041158



Cot 90° cu sistem de legătură rapidă. Pentru toate tipurile de jgheaburi cu înălțimea laturilor de 60 mm.



**St** Oțel

**FT** = zincat prin imersie

## Date de bază

|                                    |                       |
|------------------------------------|-----------------------|
| Număr articol                      | 6041158               |
| Tip                                | RBM 90 640 FT         |
| Denumirea 1                        | Cot 90°               |
| Denumirea 2                        | cu legături rapide    |
| Producător                         | OBO                   |
| Dimensiune                         | 60x400                |
| Material                           | Oțel                  |
| Suprafață                          | = zincat prin imersie |
| Standard suprafață                 | DIN EN ISO 1461       |
| Cea mai mică unitate de vânzare VK | 1                     |
| Unitate de măsură pentru cantități | Bucată                |
| Greutate                           | 296,3 kg              |
| Unitate de măsură                  | kg/100 buc.           |

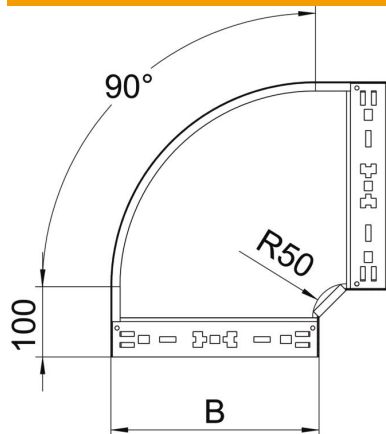
# Fișă tehnică

Cot 90° Magic 60 FT

Număr articol: 6041158



## Dimensiuni



|                 |         |
|-----------------|---------|
| Lățimea         | 400 mm  |
| Lățimea         | 16 in   |
| Înălțime        | 60 mm   |
| Înălțime        | 2 in    |
| Grosimea tablei | 1,25 mm |
| Dimensiune B    | 400 mm  |

## Date tehnice

|   |                             |
|---|-----------------------------|
| Îndoitură (unghi)   | 90°                         |
| Execuție legătură   | piesă de legătură integrată |
| Formă constructivă  | Cot starr                   |
| Mentținerea în funcțiune                                  | da                          |
| Perforație de montaj în bază                              | nu                          |
| Desenul găurii NATO                                       | nu                          |
| Schimbarea direcției                                      | orizontal                   |
| Oțel inoxidabil, băițuit                                  | nu                          |
| Perforație laterală                                       | nu                          |
| Varianta pentru încărcări mari                            | nu                          |
| Tip de conector pentru sistemul de susținere a cablurilor | Fixare prin clipsare        |