

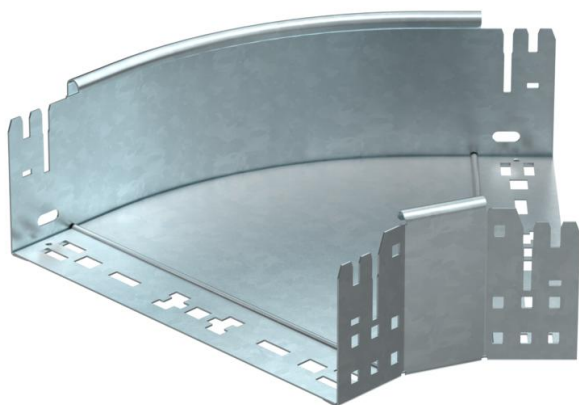
Fișă tehnică

Cot 45° Magic 110 FT

Număr articol: 6041784

OBO
BETTERMANN

Cot 45° cu sistem de legătură rapidă. Pentru toate tipurile de jgheaburi cu înălțimea laturilor de 110 mm.



St Oțel

FT = zincat prin imersie

Date de bază

| | |
|------------------------------------|-----------------------|
| Număr articol | 6041784 |
| Denumirea 1 | Cot 45° |
| Denumirea 2 | cu legături rapide |
| Producător | OBO |
| Dimensiune | 110x300 |
| Material | Oțel |
| Suprafață | = zincat prin imersie |
| Standard suprafață | DIN EN ISO 1461 |
| Cea mai mică unitate de vânzare VK | 1 |
| Unitate de măsură pentru cantități | Bucată |
| Greutate | 167,4 kg |
| Unitate de măsură | kg/100 buc. |

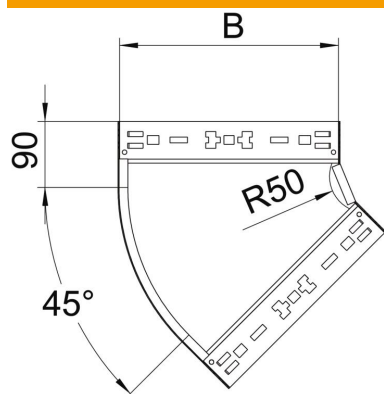
Fișă tehnică

Cot 45° Magic 110 FT

Număr articol: 6041784



Dimensiuni



| | |
|-----------------|---------|
| Lățimea | 300 mm |
| Înălțime | 110 mm |
| Grosimea tablei | 1,25 mm |
| Dimensiune B | 300 mm |

Date tehnice

| | |
|---|-----------------------------|
| Îndoitură (unghi) | 45° |
| Execuție legătură | piesă de legătură integrată |
| Mentținerea în funcțiune | nu |
| Perforație de montaj în bază | nu |
| Desenul găurii NATO | nu |
| Schimbarea direcției | orizontal |
| Oțel inoxidabil, băițuit | nu |
| Perforație laterală | nu |
| Varianta pentru încărcări mari | nu |
| Tip de conector pentru sistemul de susținere a cablurilor | Fixare prin clipsare |