

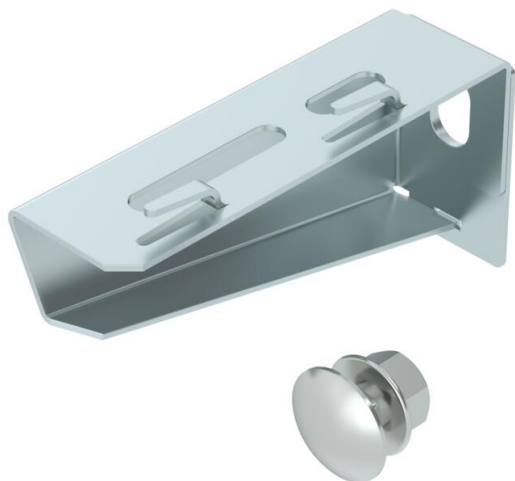
# Fișă tehnică

## Consolă pentru perete și pentru stâlp MWAG 12 FS

Număr articol: 6424600



Consolă pentru încărcări mici pentru perete sau stâlp în execuție profilată pentru fixarea jgheburilor din sârmă fără șuruburi.  
Inclusiv șurub M10 x 25 pentru fixarea pe montanți U  
Inclusiv șurub cu cap semirotund M10 x 25 pentru fixarea pe montanți U.



**St** Oțel

**FS** zincat în bandă

### Date de bază

Număr articol	6424600
Denumirea 1	Consola perete si stalp
Denumirea 2	pentru jgheab sarma
Producător	OBO
Dimensiune	B110mm
Material	Oțel
Suprafață	zincat în bandă
Standard suprafață	DIN EN 10346
Cea mai mică unitate de vânzare VK	1
Unitate de măsură pentru cantități	Bucată
Greutate	12,7 kg
Unitate de măsură	kg/100 buc.

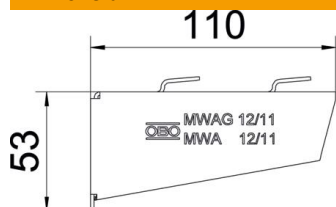
# Fișă tehnică

## Consolă pentru perete și pentru stâlp MWAG 12 FS

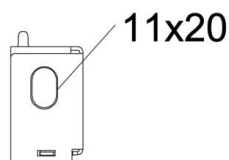
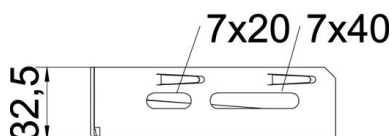
Număr articol: 6424600



### Dimensiuni



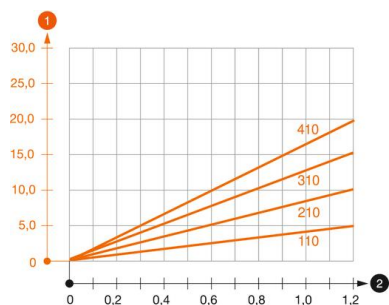
Lungime	32,5 mm
Lățimea	110 mm
Înălțime	53 mm
Dimensiune A	32,5 mm
Dimensiune B	110 mm
Dimensiunea H	53 mm



### Date tehnice

Variantă	Consolă pentru perete și stâlp
F în kN	1,2 kN
Mentținerea în funcțiune pentru lățime max.	nu
pentru lățime min.	100 mm
Diametru gaură	11 mm
Oțel inoxidabil, băițuit	nu
Domeniu unghiular max.	90 mm
Domeniu unghiular min.	90 mm

### Încărcare



#### Diagrama de încărcare consola tip MWAG 12

- 1 Îndoirea vârfului consolei la încărcarea admisă a consolei
  - 2 Încărcare admisibilă a consolei în kN, fără greutatea unui om
- Curbă de încărcare cu lungimi ale consolelor în mm

# Fișă tehnică

## Consolă pentru perete și pentru stâlp MWAG 12 FS

Număr articol: 6424600

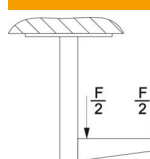


### Indice diagramă de încărcare diblu pentru consolă de perete și de stâlp MWAG 12

Fixare pe perete	Încărcare maximă [kN]			
	Lățimea consolei [mm]			
Diblu Tip	110	210	310	410
BZ3 10x90/0-30	1,2	1,2	1,2	1,2

Die angegebenen Werte basieren auf ungerissenen Beton der Festigkeitsklasse C20/25. Die Einbaubedingungen der ETA-Zulassung (Dübel) sind zu beachten!

### Valori de încărcare pentru MWAG 12 pe stâlp de suspendare



Stâlp	Încărcare maximă F total în kN			
	Lungime consolă în mm			
US 3 K/ 20 - 60	100	200	300	400
US 3 K/ 70 - 120	1,2	1,2	1,2	1,2
US 5 K/ 20 - 60	1,2	1,2	1,2	1,2
US 5 K/ 70 - 120	1,2	1,2	1,2	1,2