

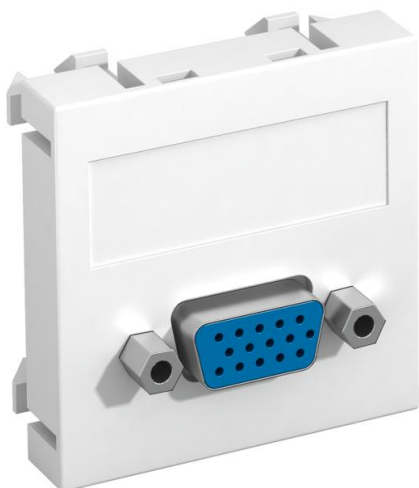
# Fișă tehnică

Conector VGA, 1 modul, ieșire dreaptă, ca și conectare cu șurub

Număr articol: 6104610



Suport multimedia cu mufă de conectare VGA, ieșire dreaptă pentru cablu, cu câmp de inscripționare, mufă VGA (HD15) cu conectare cu șurub. Placă suport cu fixare cu blocare potrivită pentru instalarea pe orizontală și verticală în sistem.



PC Policarbonat

## Date de bază

Număr articol	6104610
Tip	MTG-VGA S RW1
Denumirea 1	Suport multimedia VGA
Denumirea 2	bucsa cu conectare cu șurub
Producător	OBO
Dimensiune	45x45mm
Culoare	alb pur; RAL 9010
Material	Policarbonat
Cea mai mică unitate de vânzare VK	1
Unitate de măsură pentru cantități	Bucată
Greutate	2,4 kg
Unitate de măsură	kg/100 buc.

# Fișă tehnică

Conector VGA, 1 modul, ieșire dreaptă, ca și conectare cu șurub

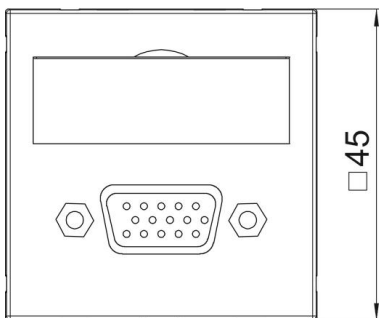
Număr articol: 6104610



## Dimensiuni



Lățimea	45 mm
Înălțime	45 mm



## Date tehnice

Număr de unități	1
Execuție suprafețe	mat
Tip de fixare	clipsare
Zonă de inscripționare	cu zonă de inscripționare
fără halogeni	da
Capac rabatabil	nu
Izolator de porțelan	nu
Cu imprimare	nu
Cu protecție contra prafului	nu
Tip de protecție	IP20
adâncime	9 mm
Inel de reazem	nu
Transparent	nu
Utilizare	VGA
Posibilitate de descărcare de tracțiune	nu
Asamblare	Element de bază cu placă de acoperire