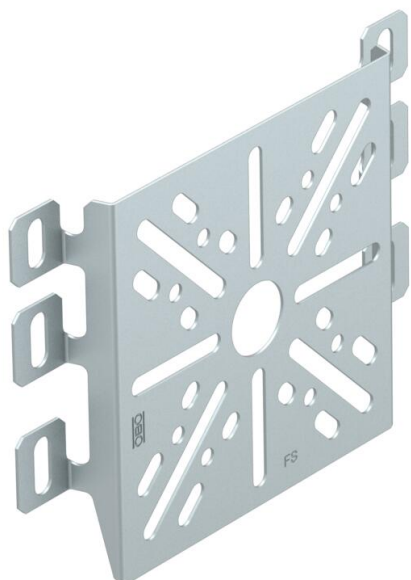


Fișă tehnică

Placă de montaj FS

Număr articol: 7084773



Placă de montaj pentru fixarea sistemelor de susținere a cablurilor pe perețele lateral.

Fixarea pe pereții laterali ai jgheabului din sârmă se realizează fără șuruburi prin îndoirea eclisei. Fixarea pe pereții laterali a jgheaburilor pentru cabluri și a podurilor pentru cabluri se face cu două șuruburi cu cap semirotund. Prin perforația din mijlocul plăcii de montaj doza de derivație tip B9/T se fixează foarte ușor cu șurubul inclus.

Vă rugăm să comandați separat șurubul FR5B 6x12.



St Oțel

FS zincat în bandă

Date de bază

Număr articol	7084773
Denumirea 1	Placa de montaj
Denumirea 2	universala
Producător	OBO
Dimensiune	170x120
Material	Oțel
Suprafață	zincat în bandă
Standard suprafață	DIN EN 10346
Cea mai mică unitate de vânzare VK	1
Unitate de măsură pentru cantități	Bucată
Greutate	11 kg
Unitate de măsură	kg/100 buc.

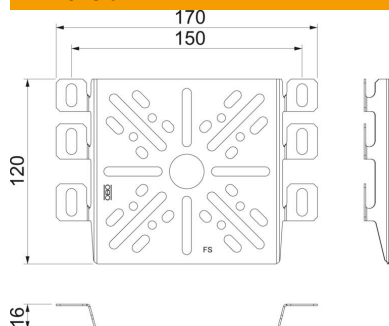
Fișă tehnică

Placă de montaj FS

Număr articol: 7084773



Dimensiuni



Lățimea	170 mm
Lățimea	6,69 in
Înălțime	120 mm
Grosimea tablei	1 mm

Date tehnice

Variantă	orizontal
Mod de fixare	Fixare cu șuruburi
Oțel inoxidabil, bățuit	nu