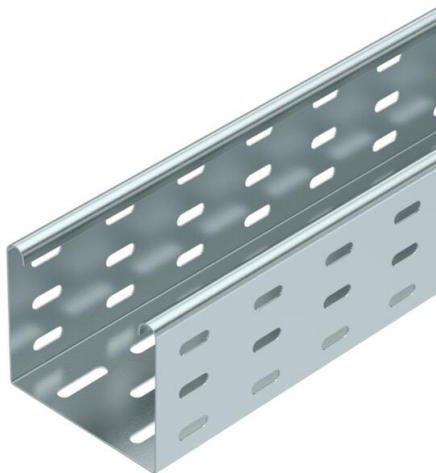


# Fișă tehnică

## Jgheab pentru cabluri MKS 85 FS

Număr articol: 6057101



MKS 85 = Sistem de jgheaburi pentru cablu de încărcări medii cu înălțimea laturilor de 85 mm.  
Inclusiv piesă de legătură de tipul RLVL 85  
Atenuare magnetică datorată ecranării fără capac 20 dB, cu capac 50 dB.



- St** Oțel
- FS** zincat în bandă

### Date de bază

Număr articol	6057101
Denumirea 1	Jgheab cabluri MKS
Denumirea 2	perforat
Producător	OBO
Dimensiune	85x100x3000
Material	Oțel
Suprafață	zincat în bandă
Standard suprafață	DIN EN 10346
Cea mai mică unitate de vânzare VK	3
Unitate de măsură pentru cantități	Metru
Greutate	207,67 kg
Unitate de măsură	kg/100 m

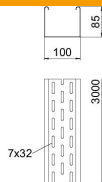
# Fișă tehnică

## Jgheab pentru cabluri MKS 85 FS

Număr articol: 6057101



### Dimensiuni



Dimensiune	85 x 100
Lungime	3.000 mm
Lungime	10 ft
Lățimea	100 mm
Lățimea	4 in
Înălțime	85 mm
Înălțime	3 in
Grosimea tablei	0,04 in
Grosimea tablei	1 mm
Dimensiune B	100 mm

### Date tehnice

Execuție legătură	fără piesă de legătură
Tipul de strângere a sistemului de montaj	Pardoseală Tavan Montaj
Utilizabil	nu
Menținerea în funcțiune	nu
Cu capac	nu
Perforație de montaj în bază	da
Desenul găurii NATO	nu
Secțiune utilă	83 cm <sup>2</sup>
Secțiune utilă	8300 mm <sup>2</sup>
Oțel inoxidabil, băițuit	nu
Perforație laterală	da
Variantă pentru încărcări mari	nu
Tip test de încărcare conform IEC 61537	Tip II
Tip de conector pentru sistemul de susținere a cablurilor	înșurubat

# Fișă tehnică

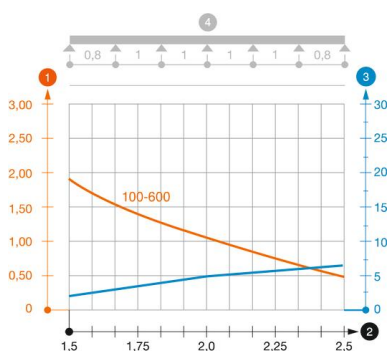
## Jgheab pentru cabluri MKS 85 FS

Număr articol: 6057101



### Încărcare

distanțe de sprijin utilizabile min.	1,5 m
distanțe de sprijin utilizabile max.	2,5 m
Distanța dintre reazeme 1,5m	1,75 kN/m
Distanța dintre reazeme 1,75m	1,4 kN/m
Distanța dintre reazeme 2,0m	1,1 kN/m
Distanța dintre reazeme 2,5m	0,5 kN/m



### Diagramă încărcare jgheab din tablă tip MKS 85

- 1 Încărcare admisibilă a jgheabului/podului vertical de cabluri în kN/m, fără greutatea unui om
  - 2 Lățime între reazeme în m
  - 3 Săgeată lonjeron, în mm la kN/m admiși
  - 4 Schema de încărcare la procedeul de efectuare a probelor
- Curbă de încărcare cu lățimea jgheabului/podului de cabluri în mm
  - Curba săgeții lonjeronului în funcție de distanța între reazeme
  - \* De la lățimea de 300 mm, testat cu placă de jonctiune SSLB