

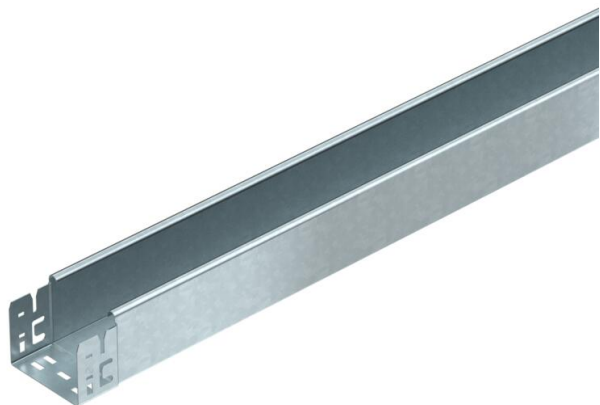
Fișă tehnică

Jgheab pentru cabluri MKS-Magic® 85, neperforat, FT

Număr articol: 6059325



Sistem eficient de jgheaburi pentru cabluri neperforate. Lungimea utilizabilă a jgheabului pentru cabluri este de 3.000 mm. Echipotențialul continuu este asigurat fără componente suplimentare.



St Oțel
FT = zincat prin imersie

Date de bază

Număr articol	6059325
Tip	MKSMU 810 FT
Denumirea 1	Jgheab cabluri MKSMU
Denumirea 2	neperforat, cu legaturi rapide
Producător	OBO
Dimensiune	85x100x3050
Material	Oțel
Suprafață	= zincat prin imersie
Standard suprafață	DIN EN ISO 1461
Cea mai mică unitate de vânzare VK	3
Unitate de măsură pentru cantități	Metru
Greutate	253,606 kg
Unitate de măsură	kg/100 m

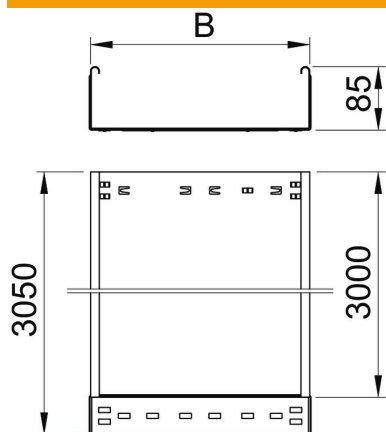
Fișă tehnică

Jgheab pentru cabluri MKS-Magic® 85, neperforat, FT

Număr articol: 6059325



Dimensiuni



Lungime	3.050 mm
Lățimea	100 mm
Înălțime	85 mm
Grosimea tablei	1 mm
Dimensiune B	100 mm

Date tehnice

Execuție legătură	piesă de legătură integrată
Tipul de strângere a sistemului de montaj	Pardoseală Tavan Montaj
Utilizabil	nu
Menținerea în funcțiune	nu
Cu capac	nu
Perforație de montaj în bază	nu
Desenul găurii NATO	nu
Secțiune utilă	83 cm ²
Secțiune utilă	8300 mm ²
Oțel inoxidabil, băițuit	nu
Perforație laterală	nu
Varianta pentru încărcări mari	nu
Tip test de încărcare conform IEC 61537	Tip II
Lungime utilă	3000 mm
Tip de conector pentru sistemul de susținere a cablurilor	Fixare prin clipsare

Fișă tehnică

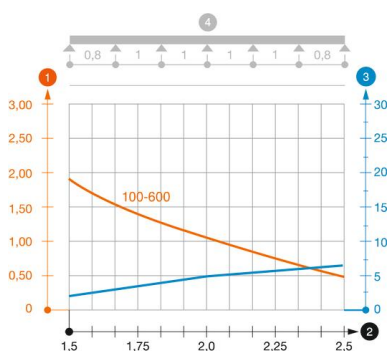
Jgheab pentru cabluri MKS-Magic® 85, neperforat, FT

Număr articol: 6059325



Încărcare

distanțe de sprijin utilizabile min.	1,5 m
distanțe de sprijin utilizabile max.	2,5 m
Distanța dintre reazeme 1,5m	1,75 kN/m
Distanța dintre reazeme 1,75m	1,4 kN/m
Distanța dintre reazeme 2,0m	1,1 kN/m
Distanța dintre reazeme 2,5m	0,5 kN/m



Diagramă de încărcare jgheab pentru cabluri tip MKSMU 85

- 1 Încărcare admisibilă a jgheabului/podului vertical de cabluri în kN/m, fără greutatea unui om
 - 2 Lățime între reazeme în m
 - 3 Săgeată lonjeron, în mm la kN/m admiși
 - 4 Schema de încărcare la procedul de efectuare a probelor
- Curbă de încărcare cu lățimea jgheabului/podului de cabluri în mm
 - Curba săgeții lonjeronului în funcție de distanța între reazeme