

# Fișă tehnică

## Jgheab pentru cabluri MKS-Magic® 60, FS, neperforat

Număr articol: 6059234



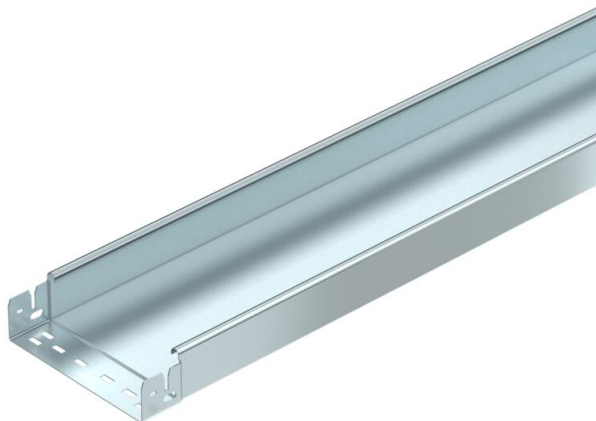
Sistem eficient de jgheaburi pentru cabluri neperforate. Lungimea utilizabilă a jgheabului pentru cabluri este de 3.000 mm.

Jgheab pentru cabluri neperforat cu sistem de îmbinare rapidă, inclusiv toate piesele importante de legătură pentru o instalare economică și cu timp redus.

Lungimea de livrare este de 3.050 mm, cu o lungime utilă la montaj de 3.000 mm. Elementul pană FED 60 ca accesoriu pentru jgheaburile de cabluri Magic cu înălțimi ale laturilor de 60 mm, 85 mm și 110 mm poate fi comandat separat sub numărul de articol 6068859.

Echipotențialul continuu este asigurat fără componente suplimentare.

Sistem de jgheaburi de cabluri testat VDE.



**St** Oțel

**FS** zincat în bandă

### Date de bază

Număr articol	6059234
Denumirea 1	Jgheab cabluri MKSMU
Denumirea 2	neperforat, cu legături rapide
Producător	OBO
Dimensiune	60x200x3050
Material	Oțel
Suprafață	zincat în bandă
Standard suprafață	DIN EN 10346
Cea mai mică unitate de vânzare VK	3
Unitate de măsură pentru cantități	Metru
Greutate	269,836 kg
Unitate de măsură	kg/100 m

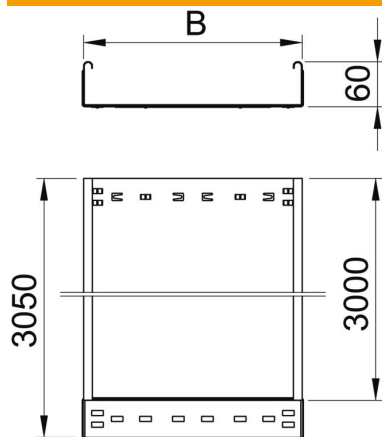
# Fișă tehnică

Jgheab pentru cabluri MKS-Magic® 60, FS, neperforat

Număr articol: 6059234



## Dimensiuni



Lungime	3.050 mm
Lățimea	200 mm
Înălțime	60 mm
Grosimea tablei	1 mm
Dimensiune B	200 mm

## Date tehnice

Execuție legătură	piesă de legătură integrată
Tipul de strângere a sistemului de montaj	Pardoseală Tavan Montaj
Utilizabil	nu
Menținerea în funcțiune	nu
Cu capac	nu
Perforație de montaj în bază	nu
Desenul găurii NATO	nu
Secțiune utilă	118 cm <sup>2</sup>
Secțiune utilă	11800 mm <sup>2</sup>
Oțel inoxidabil, bătuit	nu
Perforație laterală	nu
Variantă pentru încărcări mari	nu
Tip test de încărcare conform IEC 61537	Tip II
Lungime utilă	3000 mm
Tip de conector pentru sistemul de susținere a cablurilor	Fixare prin clipsare

# Fișă tehnică

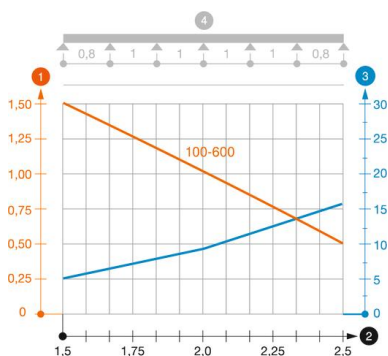
Jgheab pentru cabluri MKS-Magic® 60, FS, neperforat

Număr articol: 6059234



## Încărcare

distanțe de sprijin utilizabile min.	1,5 m
distanțe de sprijin utilizabile max.	2,5 m
Distanța dintre reazeme 1,5m	1,5 kN/m
Distanța dintre reazeme 1,75m	1,25 kN/m
Distanța dintre reazeme 2,0m	1 kN/m
Distanța dintre reazeme 2,5m	0,5 kN/m



### Diagramă de încărcare jgheab pentru cabluri tip MKSMU 60

- 1 Încărcare admisibilă a jgheabului/podului vertical de cabluri în kN/m, fără greutatea unui om
  - 2 Lățime între reazeme în m
  - 3 Săgeată lonjeron, în mm la kN/m admiși
  - 4 Schema de încărcare la procedul de efectuare a probelor
- Curbă de încărcare cu lățimea jgheabului/podului de cabluri în mm
  - Curba săgeții lonjeronului în funcție de distanța între reazeme