

# Fișă tehnică

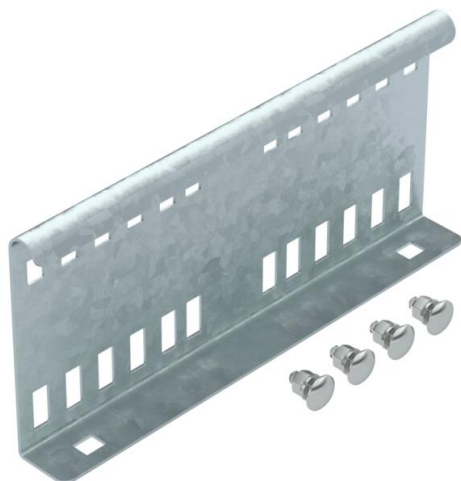
## Legătură longitudinală FT

Număr articol: 6216548



Legătură longitudinală ca legătură exterioră pentru îmbinarea podurilor de cablu și a pieselor de formă cu înălțimea laturii de 110 mm și perforație lonjeron continuă.

Echipotențializarea se realizează prin îmbinare cu șuruburi.



**St** Oțel

**FT** = zincat prin imersie

### Date de bază

Număr articol	6216548
Tip	LVG 110 FT
Denumirea 1	Eclisa longitudinală
Denumirea 2	pentru pod scara
Producător	OBO
Dimensiune	114x250
Material	Oțel
Suprafață	= zincat prin imersie
Standard suprafață	DIN EN ISO 1461
Cea mai mică unitate de vânzare VK	10
Unitate de măsură pentru cantități	Bucată
Greutate	53,7 kg
Unitate de măsură	kg/100 buc.

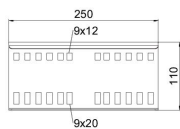
# Fișă tehnică

## Legătură longitudinală FT

Număr articol: 6216548



### Dimensiuni



Dimensiune	114x250
Lungime	250 mm
Lățimea	28 mm
Înălțime	110 mm
Grosimea tablei	1,5 mm

### Date tehnice

Variantă	Legătură longitudinală
Potrivit pentru jgheab din sârmă	nu
Potrivit pentru pod de cabluri	da
Potrivit pentru jgheab din tablă	nu
Potrivit pentru înălțime sistem de susținere cablu	110 mm
Legătură articulată orizontală	nu
Legătură articulată verticală	nu
Oțel inoxidabil, bățuit	nu
Tip de îmbinare	Îmbinare cu șuruburi