

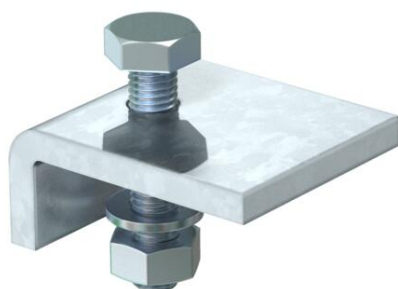
Fișă tehnică

Bloc de cleme KL

Număr articol: 6354122



Clemă de strângere pe profil tip KL1 pentru fixare ușoară pe construcții de susținere.
Piesa de strângere trebuie să fie adaptată grosimii materialului suportului.



CE

St Oțel

FT = zincat prin imersie

Date de bază

Număr articol	6354122
Tip	KL1 20 S FT
Denumirea 1	Clema
Denumirea 2	pentru grinda de oțel 20mm
Producător	OBO
Dimensiune	60x50
Material	Oțel
Suprafață	= zincat prin imersie
Standard suprafață	DIN EN ISO 1461
Cea mai mică unitate de vânzare VK	10
Unitate de măsură pentru cantități	Bucată
Greutate	25 kg
Unitate de măsură	kg/100 buc.

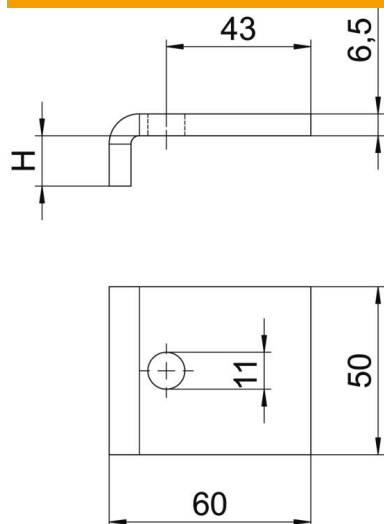
Fișă tehnică

Bloc de cleme KL

Număr articol: 6354122



Dimensiuni



Înălțime	20 mm
----------	-------

Date tehnice

Filet metric	10
Șurub	M10 x 50