

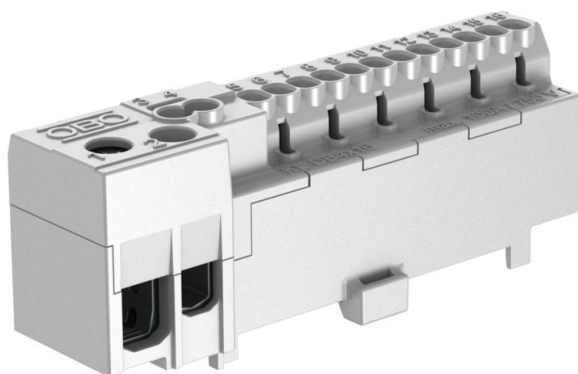
# Fișă tehnică

## Clemă șir pentru faze, cu contacte cu înfigere, 12 poli

Număr articol: 2016270



Cleme cu înfigere pentru faze, 12 poli de 2,5mm<sup>2</sup>; două cleme cu ștecher de 4 mm<sup>2</sup> și două puncte de racordare cu șurub de 16/25mm<sup>2</sup>. Pentru fixarea pe șina DIN de 15 mm conform DIN EN 50022.



PA Poliamidă

### Date de bază

Număr articol	2016270
Tip	KL-DBP12x02GR
Denumirea 1	Regleta pentru faza
Denumirea 2	cu contact cu înfigere
Producător	OBO
Dimensiune	12x2,5mm <sup>2</sup>
Culoare	Gri
Material	Poliamidă
Cea mai mică unitate de vânzare VK	10
Unitate de măsură pentru cantitate	Bucată
Greutate	4,5 kg
Unitate de măsură	kg/100 buc.

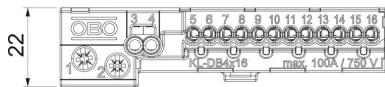
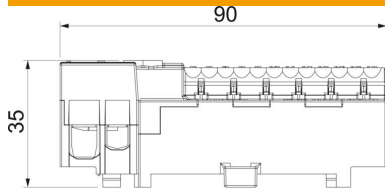
# Fișă tehnică

## Clemă șir pentru faze, cu contacte cu înfigere, 12 poli

Număr articol: 2016270



### Dimensiuni



Lungime	85 mm
Înălțime	20 mm

### Date tehnice

Placă de închidere necesară	nu
Numărul punctelor de prindere	12
Execuție verificată în caz de explozie	nu
Potrivit pentru conductori flexibili	nu
Potrivit pentru conductori mari	nu
Destinat pentru conductori multifilari	nu
Tip de montaj	Șină omega 15 mm
Secțiune transversală nominală max.	16 mm <sup>2</sup>
Secțiune transversală nominală min.	10 mm <sup>2</sup>
Număr de poli	12