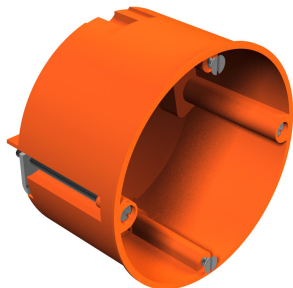


Fișă tehnică

Doză de aparate pentru pereți falși.

Număr articol: 2003414



Doză de aparate pentru pereți falși. Dimensiune conform DIN 49073-1, pentru grosimea plăcii 7-35 mm. Distanța de combinație standard 71 mm, posibilitate pentru cablare de trecere cu ajutorul ștuturilor de legătură în cazul combinațiilor dintre dozele aparatelor și dozele de legătură ale aparatelor; 8 intrări pentru cabluri NYM, cabluri de date și tevi de Ø 20 mm. Dozele de aparate se pot utiliza de asemenea ca doze de legătură conform VDE 0606-1 cu fixare cu dublă înșurubare și capac înșurubat tip de protecție IP 30. Inclusiv 12 piese de legătură.
Conform IEC 60670-1, IEC 60670-22 și DIN 49073-1.



PP Polipropilenă

Date de bază

Număr articol	2003414
Tip	HG 60
Denumirea 1	Doza de aparat
Denumirea 2	perete fals
Producător	OBO
Dimensiune	Ø68mm, H45mm
Culoare	portocaliu
Material	Polipropilenă
Cea mai mică unitate de vânzare VK	25
Unitate de măsură pentru cantități	Bucată
Greutate	2,18 kg
Unitate de măsură	kg/100 buc.

Dimensiuni

Înălțime	47 mm
----------	-------

Date tehnice

Număr de introduceri	8
Număr de utilizări	1

Fișă tehnică

Doză de aparate pentru pereți falși.

Număr articol: 2003414



Date tehnice

Tip de introducere_	Orificii de evacuare pentru conductori NYM, cabluri de date și țevi cu Ø 20 mm.
Tip de trecere prin carcasă	Membrană de etanșare
VARIANTĂ	Individual
Formă constructivă	Doză aparate
Fixarea aparatelor la echipare	Șuruburi
Capac	fără
Fixarea capacului	nu se potrivește
Introducere prin partea inferioară	da
ignifug	8
	conform VDE 0471/DIN 695 partea 2-1, temperatură de verificare 850 °C
Formă	rotund
Diametrul găurii de frezat	68 mm
Mentținerea în funcțiune	fără
Cotă pardoseală min. pentru diametrul țevii	47 mm
20 mm	
Corespunzător pentru grosimea plăcii max.	35 mm
Corespunzător pentru grosimea plăcii min.	7 mm
Distanța dintre șuruburile aparatului	60 mm
fără halogeni	da
Tensiune Secțiunea conductorului	2,5 mm ²
Cu ecranare	nu
Cu limbă pentru cui	nu
Cu șuruburi	da
Tip de montaj	Perete fals
Secțiune transversală nominală max.	2,5 mm ²
Secțiune transversală nominală min.	1,5 mm ²
Plombat	nu
Rezistență la șoc	nu
Tip de protecție	IP30
Ștuț	fără
Etanș	nu
Tensiune nominală	400 V