

# Fișă tehnică

## Piesă de suspendare centrală pentru jgheab din sârmă FS

Număr articol: 6015239



Suspendare din mijloc pentru jgheab din sârmă din două piese.  
Așezarea cablurilor trebuie să se facă uniform. Lățimea maximă recomandată a jgheabului de sârmă este de 200 mm.



**St** Oțel  
**FS** zincat în bandă

### Date de bază

Număr articol	6015239
Denumirea 1	Sustinere centrala
Denumirea 2	pentru tija filetata M8
Producător	OBO
Dimensiune	60x40
Material	Oțel
Suprafață	zincat în bandă
Standard suprafață	DIN EN 10346
Cea mai mică unitate de vânzare VK	25
Unitate de măsură pentru cantități	Bucată
Greutate	7,27 kg
Unitate de măsură	kg/100 buc.

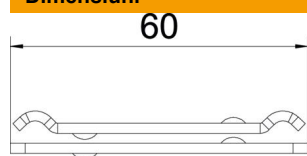
# Fișă tehnică

Piesă de suspendare centrală pentru jgheab din sârmă FS

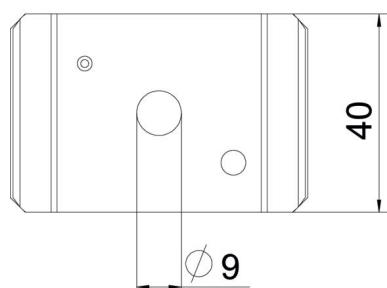
Număr articol: 6015239



## Dimensiuni



Lungime	65 mm
Lățimea	40 mm
Înălțime	10,1 mm



## Date tehnice

Variantă	suspendată
Menținerea în funcțiune	nu
Diametru gaură	9 mm
reglabil	nu