

Fișă tehnică

Piesă de suspendare centrală pentru jgheab din sârmă FS

Număr articol: 6015247



Suspendare din mijloc pentru jgheab din sârmă din două piese.
Așezarea cablurilor trebuie să se facă uniform. Lățimea maximă recomandată a jgheabului de sârmă este de 200 mm.



St Oțel
FS zincat în bandă

Date de bază

Număr articol	6015247
Denumirea 1	Sustinere centrala
Denumirea 2	pentru tija filetata M10
Producător	OBO
Dimensiune	60x40
Material	Oțel
Suprafață	zincat în bandă
Standard suprafață	DIN EN 10346
Cea mai mică unitate de vânzare VK	25
Unitate de măsură pentru cantități	Bucată
Greutate	6,83 kg
Unitate de măsură	kg/100 buc.

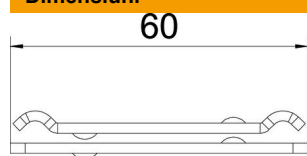
Fișă tehnică

Piesă de suspendare centrală pentru jgheab din sârmă FS

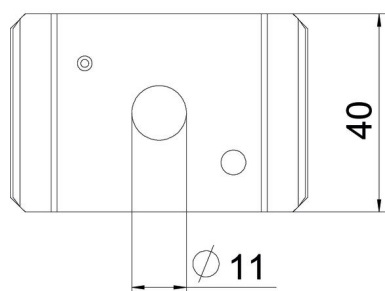
Număr articol: 6015247



Dimensiuni



Lungime	65 mm
Lățimea	40 mm
Înălțime	10,1 mm



Date tehnice

Variantă	suspendată
Menținerea în funcțiune	nu
Diametru gaură	11 mm
reglabil	nu