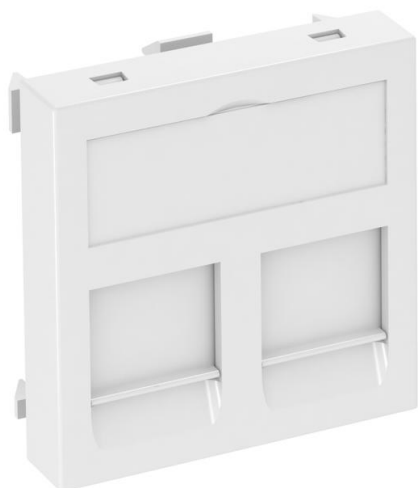


Fișă tehnică

Suport pentru tehnica datelor, 1 modul, ieșire dreaptă, tip A

Număr articol: 6119202



Suport pentru tehnica datelor cu orificiu de ieșire drept și clapetă de închidere pentru montarea a două module de conectare pentru tehnica datelor cu priză RJ45. Dispozitivul de blocare se pretează la montarea orizontală și verticală în mediul sistemului. Tipul A are o deschidere de montaj de 20,10 x 14,80 mm și este proiectat pentru o fixare directă a modulelor de conectare a datelor în deschiderea de montaj.

Suportul pentru tehnica datelor de tipul A este adecvat pentru următoarele module: AMP TYCO (fără capac de protecție la praf): seria SL 110Connect și seria SL ; Brand-Rex: Modul cu număr de articol care se termină cu ...JAKS000CR și ...JAKU002; Nexans: LANmark RJ45 cu clemă adaptor albastră, LANmark GG45 clips metalic.

Pentru instalarea în canale pentru montaj aparate Rapid 45, canale pentru montaj aparate Rapid 80, coloane de instalații ISS și sisteme de pardoseală.

PC Policarbonat

Date de bază

Număr articol	6119202
Tip	DTG-2A RW1
Denumirea 1	Suport tehnica datelor
Denumirea 2	pt 2 module de cuplare tip A
Producător	OBO
Dimensiune	45x45mm
Culoare	alb pur; RAL 9010
Material	Policarbonat
Cea mai mică unitate de vânzare VK	1
Unitate de măsură pentru cantități	Bucată
Greutate	1,1 kg
Unitate de măsură	kg/100 buc.

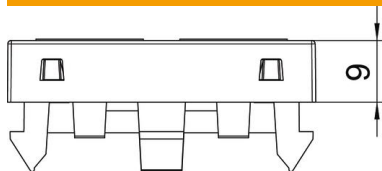
Fișă tehnică

Suport pentru tehnica datelor, 1 modul, ieșire dreaptă, tip A

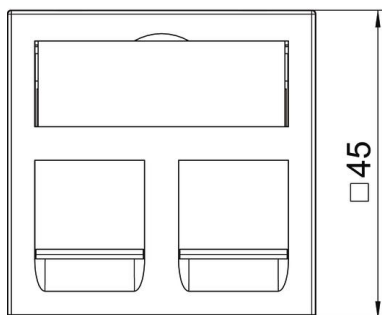
Număr articol: 6119202



Dimensiuni



Lățimea	45 mm
Înălțime	45 mm



Date tehnice

Număr de unități	1
Execuție suprafețe	mat
Tip de fixare	clipsare
Zonă de inscripționare	cu zonă de inscripționare
fără halogeni	da
Capac rabatabil	nu
Izolator de porțelan	nu
Cu imprimare	nu
Cu protecție contra prafului	da
Deschidere de montaj	Tip A
Tip de protecție	IP20
adâncime	9 mm
Inel de reazem	nu
Transparent	nu
Utilizare	Conector de date încorporat
Posibilitate de descărcare de tracțiune	nu
Asamblare	Element de bază cu placă de acoperire