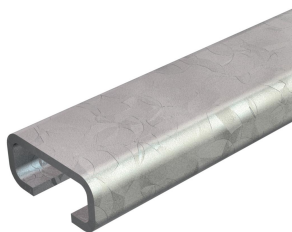


Fișă tehnică

Șină profilată CL2712, fantă 12 mm, FT, neperforată

Număr articol: 1109022



Șină profil C ușoară pentru pozarea cablurilor împreună cu clemele șir sau cleme U cu picior în formă de N. De asemenea utilizabilă la construirea tablourilor electrice.



St Oțel

FT = zincat prin imersie

Date de bază

Număr articol	1109022
Tip	CL2712UP2000FT
Denumirea 1	Sina profil
Denumirea 2	neperforat, deschidere 12mm
Producător	OBO
Dimensiune	2000x27x12,5
Material	Oțel
Suprafață	= zincat prin imersie
Standard suprafață	DIN EN ISO 1461
Cea mai mică unitate de vânzare VK	2
Unitate de măsură pentru cantități	Metru
Greutate	90 kg
Unitate de măsură	kg/100 m

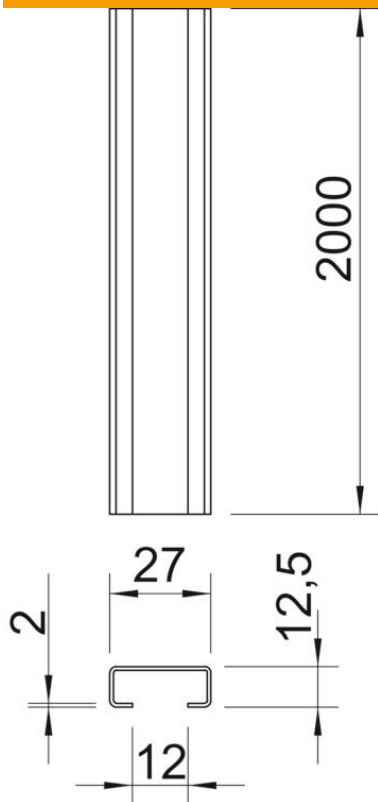
Fișă tehnică

Șină profilată CL2712, fantă 12 mm, FT, neperforată

Număr articol: 1109022



Dimensiuni



Lungime	2.000 mm
Lățimea	27 mm
Înălțime	12,5 mm
Dimensiune L	2.000 mm

Date tehnice

Secționabil	nu
Tip perforație	fără
Variantă	Profil simplu
Legătură	20 m
Mentținerea în funcțiune	nu
Grosime material	2 mm
Cu perforație	nu
Cu zimțare	nu
Formă profil	Profil C
Dimensiune decupare	12 mm
Valoare statică A	1,08 cm ²
Valoare statică Iz	0,98 cm