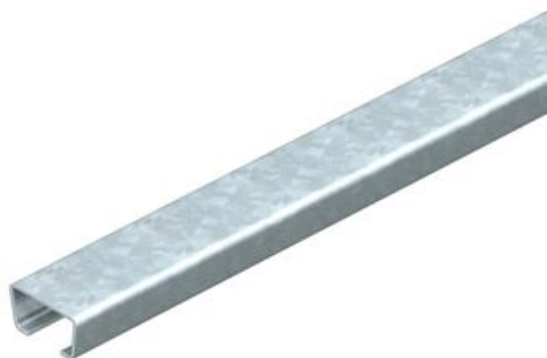


Fișă tehnică

Șină profilată AML3518, fantă 16,5 mm, FT, neperforată

Număr articol: 1118129



Șină profil C medie pentru pozarea cablurilor în combinație cu clemele U cu picior cu șurub cap ciocan. De asemenea se pot folosi ca și construcție suport pentru podurile de cabluri.



St Oțel

FT = zincat prin imersie

Date de bază

Număr articol	1118129
Tip	AML3518UP2000FT
Denumirea 1	Sina profil
Denumirea 2	neperforat, deschidere 16,5mm
Producător	OBO
Dimensiune	2000x35x18
Material	Oțel
Suprafață	= zincat prin imersie
Standard suprafață	DIN EN ISO 1461
Cea mai mică unitate de vânzare VK	2
Unitate de măsură pentru cantități	Metru
Greutate	89,4 kg
Unitate de măsură	kg/100 m

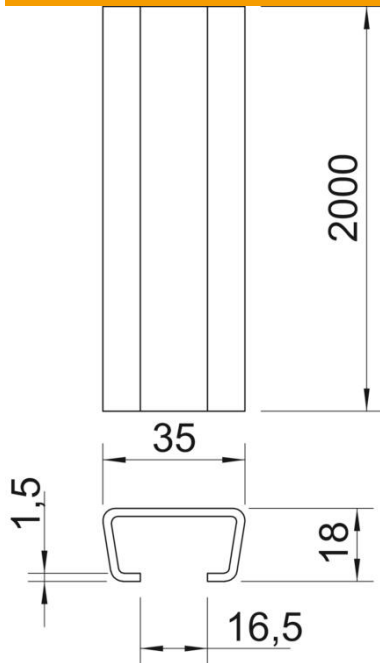
Fișă tehnică

Șină profilată AML3518, fantă 16,5 mm, FT, neperforată

Număr articol: 1118129



Dimensiuni



Lungime	2.000 mm
Lățimea	35 mm
Înălțime	18 mm
Dimensiune L	2.000 mm

Date tehnice

Secționabil	nu
Tip perforație	fără
VARIANTĂ	Profil simplu
Legătură	20 m
Mentținerea în funcțiune	nu
Grosime material	1,5 mm
Cu perforație	nu
Cu zimțare	nu
Formă profil	Profil C
Dimensiune decupare	16,5 mm
Valoare statică A	1,14 cm ²
Valoare statică Iy	0,49 cm
Valoare statică Iz	0,85 cm
Valoare statică Wy	0,44 cm ²
Valoare statică Wz	1,05 cm ²