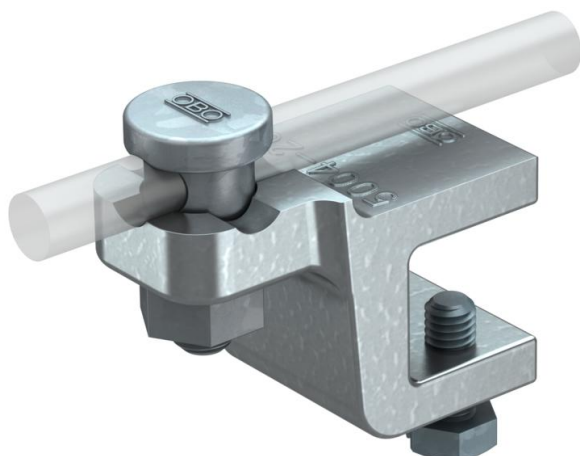


# Fișă tehnică

## Clemă pentru falțuri și de construcție 10-20 mm

Număr articol: 5304504



- grosimea flanșei până la 12 respectiv 10-20mm
- cu șurub premontat cu contact fix 5000
- 2 șuruburi cu cap hexagonal M8 x 20, din oțel zincat termic,
- corpul clemei din fontă maleabilă, zincată termic
- montajul conductorului se poate face perpendicular sau transversal față de structură
- corespunde cerințelor conform VDE 0185-305 (IEC 62305)



SG

Oțel turnat

FT

= zincat prin imersie

### Date de bază

Număr articol	5304504
Denumirea 1	Clema de falt
Denumirea 2	Fix-Kontakt
Producător	OBO
Dimensiune	20mm
Material	Oțel turnat
Suprafață	= zincat prin imersie
Standard suprafață	DIN EN ISO 1461
Cea mai mică unitate de vânzare VK	10
Unitate de măsură pentru cantități	Bucată
Greutate	30,6 kg
Unitate de măsură	kg/100 buc.
Amprenta CO (GWP) de la leagăn la poartă	0,925 kg COe / 1 Metru

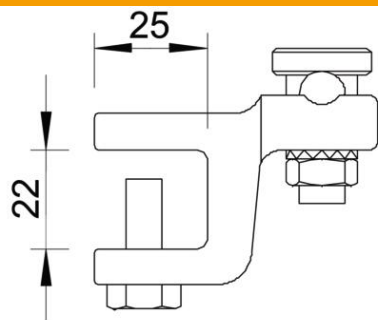
# Fișă tehnică

Clemă pentru falțuri și de construcție 10-20 mm

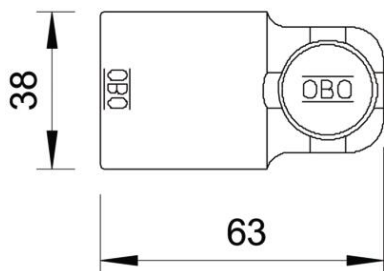
Număr articol: 5304504



## Dimensiuni



Dimensiune L	63 mm
Dimensiune t	25 mm



## Date tehnice

Tipul șurubului de fixare	Șurub de fixare
Tipul legăturii	Eclisă
Capacitatea curentului de trăsnet	N/50 kA
Recomandat pentru legătură ajustaj	altele Rd 8-10 mm
Placă intermediară	nu
Domeniu de prindere max.	20 mm
Domeniu de prindere min.	10 mm