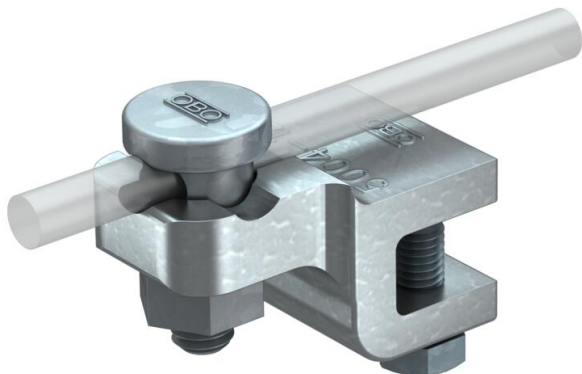


Fișă tehnică

Clemă pentru falțuri și de construcție 10-20 mm

Număr articol: 5304407



- grosimea flanșei până la 12 respectiv 10-20mm
- cu șurub premontat cu contact fix 5000
- 2 șuruburi cu cap hexagonal M8 x 20, din oțel zincat termic,
- corpul clemei din fontă maleabilă, zincată termic
- montajul conductorului se poate face perpendicular sau transversal față de structură
- corespunde cerințelor conform VDE 0185-305 (IEC 62305)



SG

Oțel turnat

FT

= zincat prin imersie

Date de bază

Număr articol	5304407
Denumirea 1	Clema de falt
Denumirea 2	Fix-Kontakt
Producător	OBO
Dimensiune	12mm
Material	Oțel turnat
Suprafață	= zincat prin imersie
Standard suprafață	DIN EN ISO 1461
Cea mai mică unitate de vânzare VK	10
Unitate de măsură pentru cantități	Bucată
Greutate	18,73 kg
Unitate de măsură	kg/100 buc.
CO Footprint (GWP) Cradle-to-Gate	1,695 kg COe / 1 Stück

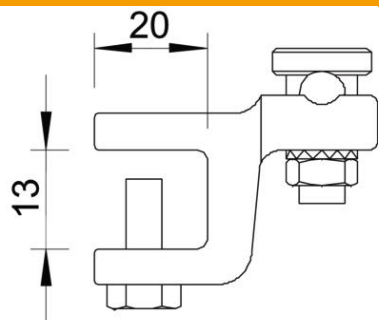
Fișă tehnică

Clemă pentru falțuri și de construcție 10-20 mm

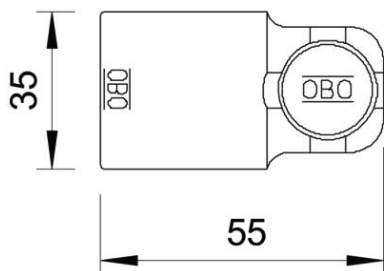
Număr articol: 5304407



Dimensiuni



Dimensiune L	55 mm
Dimensiune t	20 mm



Date tehnice

Tipul șurubului de fixare	Șurub de fixare
Tipul legăturii	Eclisă
Capacitatea curentului de trăsnet	N/50 kA
Recomandat pentru legătură ajustaj	altele Rd 8-10 mm
Placă intermediară	nu
Domeniu de prindere max.	12 mm