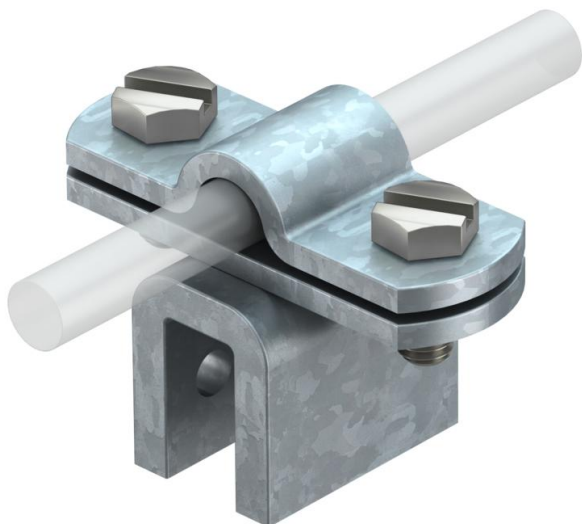


Fișă tehnică

Clemă de falț Rd 8-10 până la grosimea tablei de 10 mm FT

Număr articol: 5317207



- grosimea tablei până la 10 mm
- pentru conducerea conductorilor în sens transversal și longitudinal față de tablă
- îndeplinește cerințele conform VDE 0185-305 (IEC 62305)



St Oțel
FT #NAME?

Date de bază

Număr articol	5317207
Tip	270 8-10 FT
Denumirea 1	Clema de falț
Producător	OBO
Dimensiune	8/10mm
Material	Oțel
Suprafață	= zincat prin imersie
Standard suprafață	DIN EN ISO 1461
Cea mai mică unitate de vânzare VK	20
Unitate de măsură pentru cantități	Bucată
Greutate	13,81 kg
Unitate de măsură	kg/100 buc.

Date tehnice

Tipul șurubului de fixare	Șurub cu cap hexagonal
Tipul legăturii	Clemă de îmbinare în falț
Capacitatea curentului de trăsnet ajustaj	N/50 kA Rd 8-10 mm
Domeniu de prindere max.	10 mm