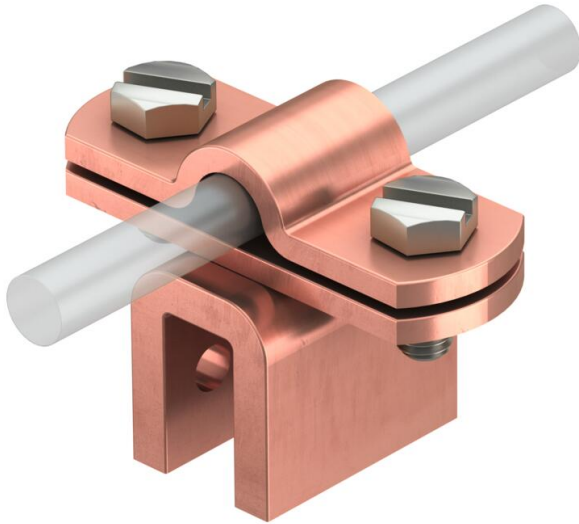


Fișă tehnică

Clemă de falț Rd 8-10 până la grosimea tablei de 10 mm Cu

Număr articol: 5317258



- grosimea tablei până la 10 mm
- pentru conducerea conductorilor în sens transversal și longitudinal față de tablă
- îndeplinește cerințele conform VDE 0185-305 (IEC 62305)



Cu Cupru

Date de bază

Număr articol	5317258
Tip	270 8-10 CU
Denumirea 1	Clema de falț
Producător	OBO
Dimensiune	8/10mm
Material	Cupru
Cea mai mică unitate de vânzare VK	10
Unitate de măsură pentru cantități	Bucată
Greutate	14,74 kg
Unitate de măsură	kg/100 buc.

Date tehnice

Tipul șurubului de fixare	Șurub cu cap hexagonal
Tipul legăturii	Clemă de îmbinare în falț
Capacitatea curentului de trăsnet ajustaj	H/100 kA
Domeniu de prindere max.	Rd 8-10 mm
	10 mm