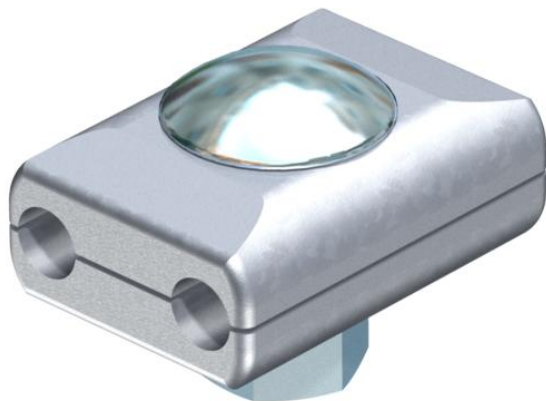


Fișă tehnică

Legătură paralelă Rd 8 mm, M10 x 30

Număr articol: 5315700



• cu șurub cu cap semirotund M10 x 30 și piuliță hexagonală din oțel zincat la cald



Zn Turnarea zincului sub presiune

G zincat galvanic

Date de bază

Număr articol	5315700
Tip	260 8
Denumirea 1	Legatura paralela
Producător	OBO
Dimensiune	8x8mm
Material	Zinc turnat sub presiune
Suprafață	zincat galvanic
Standard suprafață	EN ISO 19598 / EN ISO 4042
Cea mai mică unitate de vânzare VK	50
Unitate de măsură pentru cantități	Bucată
Greutate	13,93 kg
Unitate de măsură	kg/100 buc.

Date tehnice

Tipul șurubului de fixare	Șurub cu cap hexagonal
Tipul legăturii	Legătură paralelă
Capacitatea curentului de trăsnet	H/100 kA
Recomandat pentru legătură ajustaj	Conductor rotund Rd 8 / Rd 8 Rd 8 mm
Diametru conductor rotund, conductor 1 max.	8 mm
Diametru conductor rotund, conductor 1 min.	8 mm
Diametru conductor rotund, conductor 2 max.	8 mm

Fișă tehnică

Legătură paralelă Rd 8 mm, M10 x 30

Număr articol: 5315700



Date tehnice

Diametru conductor rotund, conductor 2 min.	8 mm
Placă intermediară	nu