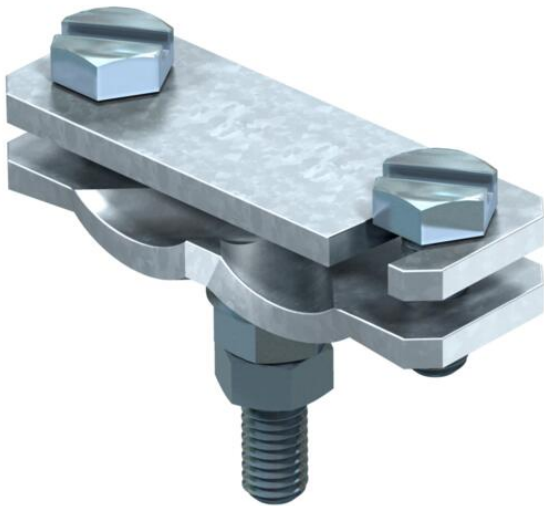


Fișă tehnică

Clemă diagonală cu șurub FT

Număr articol: 5313066



- pentru armături Ø 6-22 mm și platbandă 50 x 4
- montaj cu șuruburi M10 x 25
- montaj simplu datorită perforației longitudinale deschise
- cu bolțuri sudate M10 x 40, inclusiv 2 șaibe și 2 piulițe



St Oțel
F zincat la cald

Date de bază

Număr articol	5313066
Tip	250 A-BO
Denumirea 1	Clema legatura diagonala
Denumirea 2	cu bolt presudat
Producător	OBO
Dimensiune	88x30x70
Material	Oțel
Suprafață	zincat termic
Standard suprafață	DIN 267, Teil 10
Cea mai mică unitate de vânzare VK	25
Unitate de măsură pentru cantități	Bucată
Greutate	30,994 kg
Unitate de măsură	kg/100 buc.

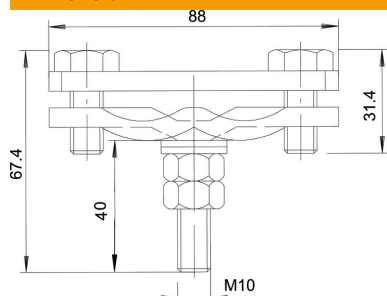
Fișă tehnică

Clemă diagonală cu șurub FT

Număr articol: 5313066



Dimensiuni



Dimensiune L 25 mm

Date tehnice

Tipul șurubului de fixare	Șurub cu cap hexagonal
Tipul legăturii	Conector
Capacitatea curentului de trăsnet	H/100 kA
Lățime conductor plat, conductor 2 max.	5
Lățime conductor plat, conductor 2 min.	0
Recomandat pentru legătură ajustaj	altele Rd 6-22/max. FL50 mm
Diametru conductor rotund, conductor 1 max.	22 mm
Diametru conductor rotund, conductor 1 min.	6 mm