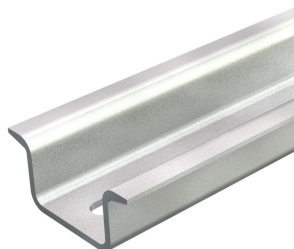


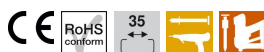
Fișă tehnică

Șină profil omega, perforată GTP

Număr articol: 1115456



Șină profilată omega 35 x 15 mm similar DIN EN 60715 (anterior DIN EN 50022), totuși cu o grosime a materialului de 1,5 mm.



St Oțel

GTP zincat galvanic, pasivat transparent

Date de bază

| | |
|------------------------------------|--------------------------------------|
| Număr articol | 1115456 |
| Tip | 2069 15 1.5 GTPL |
| Denumirea 1 | Sina omega |
| Denumirea 2 | perforat, 1,5mm grosime |
| Producător | OBO |
| Dimensiune | 2000x35x15 |
| Material | Oțel |
| Suprafață | zincat galvanic, pasivat transparent |
| Standard suprafață | |
| Cea mai mică unitate de vânzare VK | 2 |
| Unitate de măsură pentru cantități | Metru |
| Greutate | 64 kg |
| Unitate de măsură | kg/100 m |

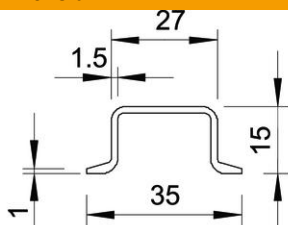
Fișă tehnică

Șină profil omega, perforată GTP

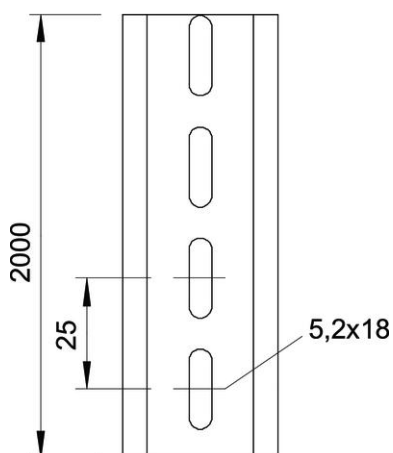
Număr articol: 1115456



Dimensiuni



| | |
|----------|----------|
| Lungime | 2.000 mm |
| Lățimea | 35 mm |
| Înălțime | 15 mm |



Date tehnice

| | |
|---------------------------------|--------------------------------|
| Variantă | perforat |
| Execuție șine | Șină de susținere DIN EN 60715 |
| Distanța dintre găuri în mijloc | 25 mm |
| Legătură | 20 m |
| Formă gaură (ETIM) | Perforație longitudinală |
| Grosime material | 1,5 mm |