

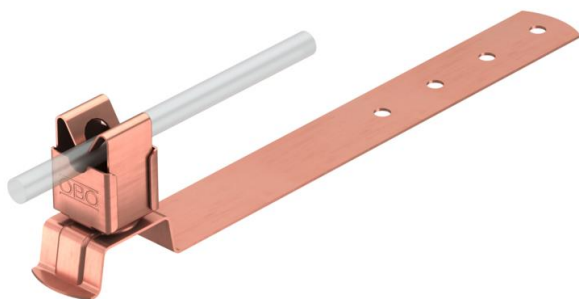
Fișă tehnică

Suport conductor pentru acoperișuri de țiglă, Rd 8

Număr articol: 5216257



- suport conductor din oțel inox (V2A), cuprat
- inclusiv perforații în bază pentru montaj mai rapid



Cu Cupru

Date de bază

Număr articol	5216257
Tip	157 F-CU 410
Denumirea 1	Suport conductor pe acoperis
Producător	OBO
Dimensiune	8mm
Material	Cupru
Cea mai mică unitate de vânzare VK	10
Unitate de măsură pentru cantități	Bucată
Greutate	14,5 kg
Unitate de măsură	kg/100 buc.

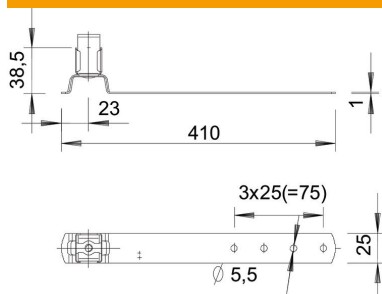
Fișă tehnică

Suport conductor pentru acoperișuri de țiglă, Rd 8

Număr articol: 5216257



Dimensiuni



Lungime	410 mm
Dimensiune L	410 mm

Date tehnice

Utilizare	suprafața acoperișului
Tip de fixare al conductorului	cu bridă de prindere
Diametru conductor max.	8
Diametru conductor min.	8
Tip de montaj	înșurubabil
Înălțime de montaj ajustaj	38,5 mm Rd 8 mm
Materialul suportului	Cupru
Materialul suportului	Cupru