



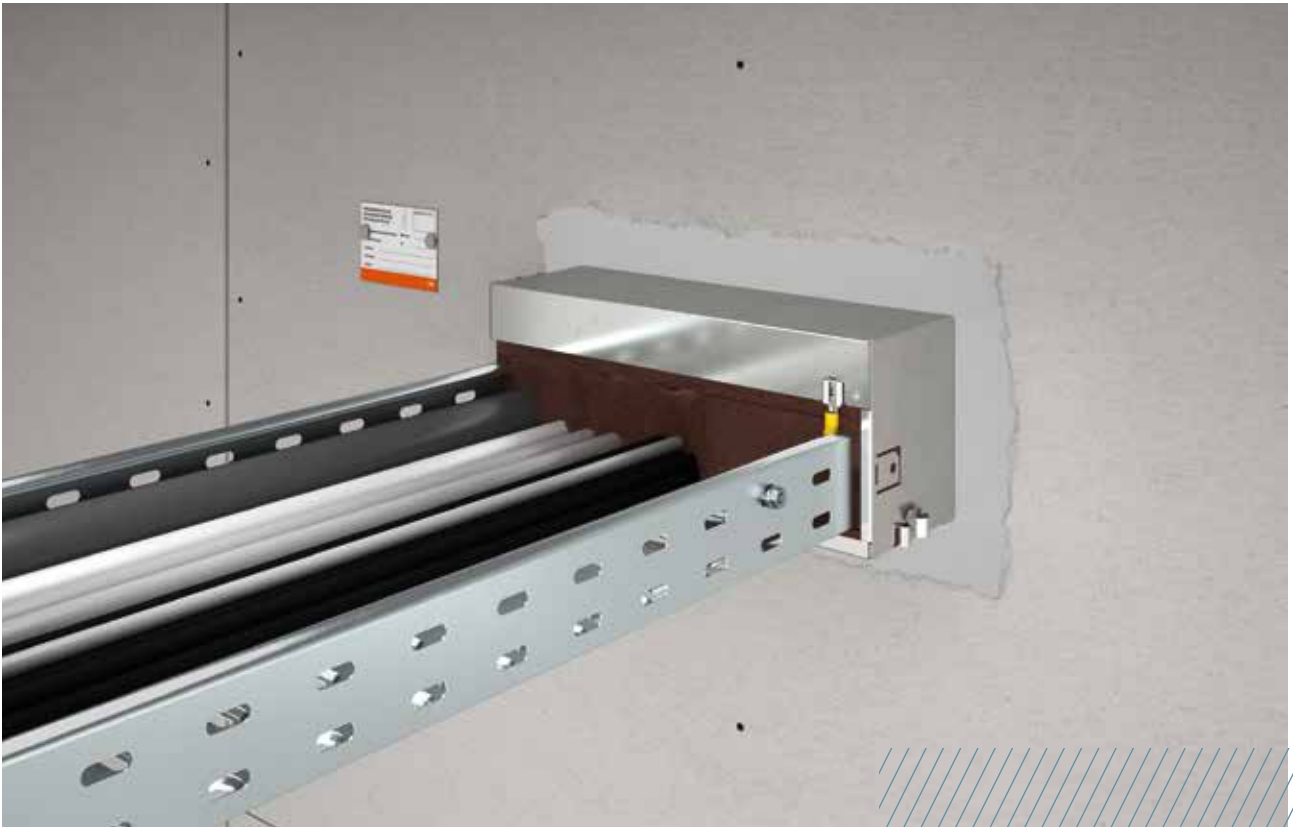
PYROPLUG® MagicBox

Sistemul modular pentru o etanșare sigură
împotriva incendiilor



Se menține etanșă atunci când temperatura este ridicată!

În caz de incendiu, focul trebuie să fie limitat la o zonă mică. Fumului de incendiu nu trebuie să i se permită să treacă nestingherit prin clădire. Noul sistem de etanșare PYROPLUG® MagicBox de la OBO asigură limitarea eficientă a răspândirii focului și a fumului și etanșarea sigură a perforațiilor tavanului și pereților prin instalații fiabile. Pentru o etanșare simplă, flexibilă și conformă cu aprobările cablurilor, țevilor și jgheburilor – chiar din faza de construcție la roșu sau în caz de schimbare a ocupării ulterioare.



În acest fel, nimic nu ia foc

Noul sistem de etanșare OBO conține o inserție de protecție împotriva incendiilor robustă, practică și tolerantă, realizată din spumă, care se dilată în caz de incendiu fără o creștere semnificativă a presiunii. Aceasta formează o spumă de carbon izolatoare care împiedică în mod sigur pătrunderea focului și fumului prin etanșarea trecerilor de cablu.

Avantajele PYROPLUG® MagicBox

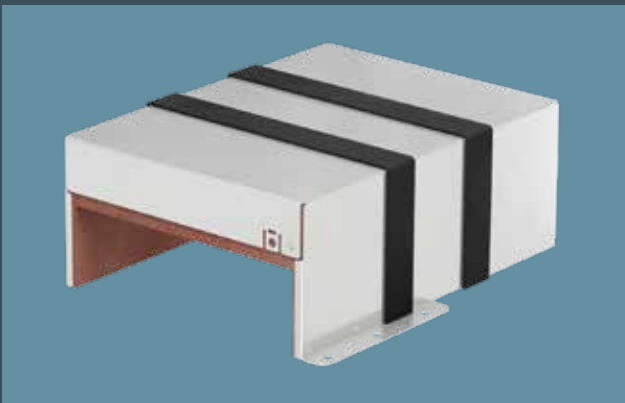
- Interior ocupabil în totalitate
- Dimensiuni interioare deosebit de mari
- Siguranță ridicată a aplicației în timpul execuției
- Închidere practică prin clic (la varianta cu 4 laturi) pentru o instalare flexibilă
- Ideală pentru ocupare ulterioară și schimbări frecvente de ocupare
- Ușor de planificat pentru utilizare în faza de construcție la roșu
- Sistem de etanșare testat și clasificat la nivel european

Atent gândită până la ultimul detaliu

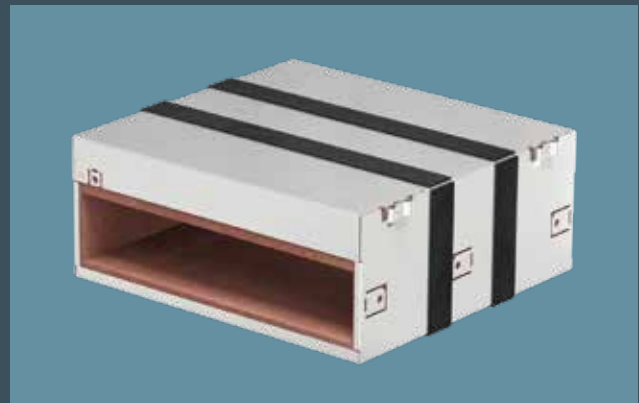
Noua cutie PYROPLUG® MagicBox este un sistem modular complet, de înaltă calitate, care asigură pur și simplu instalatorilor o etanșare împotriva incendiilor deosebit de flexibilă. Interiorul casetelor MagicBox poate fi ocupat în totalitate cu instalații. În plus, acestea sunt deosebit de potrivite pentru trecerea sistemelor de susținere a cablurilor cu o lățime de până la 600 mm. Pentru spațiile goale mai mari sau atunci când sunt utilizate ca etanșare de rezervă, se pot utiliza blocuri de inserție din spumă tolerantă. Benzile de grafit incluse în pachetul de livrare sunt aplicate pe

MagicBox pe toată lățimea componentei. Acestea se umplu cu spumă în caz de incendiu și închid în mod sigur spațiul rezultat în jurul MagicBox.

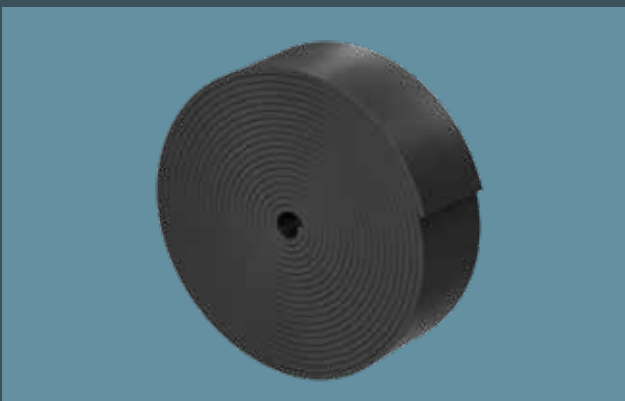
Portofoliul perfect adaptat de diferite înălțimi și lățimi acoperă toate cazurile de utilizare și oferă, de asemenea, casete de protecție împotriva incendiului cu un interior deosebit de mare. Acestea pot fi aranjate în grupuri de două cutii una deasupra celeilalte sau două cutii una lângă alta.



Casetă cu 3 laturi



Casetă cu 4 laturi



Bandă de grafit



Inserție de protecție împotriva incendiilor



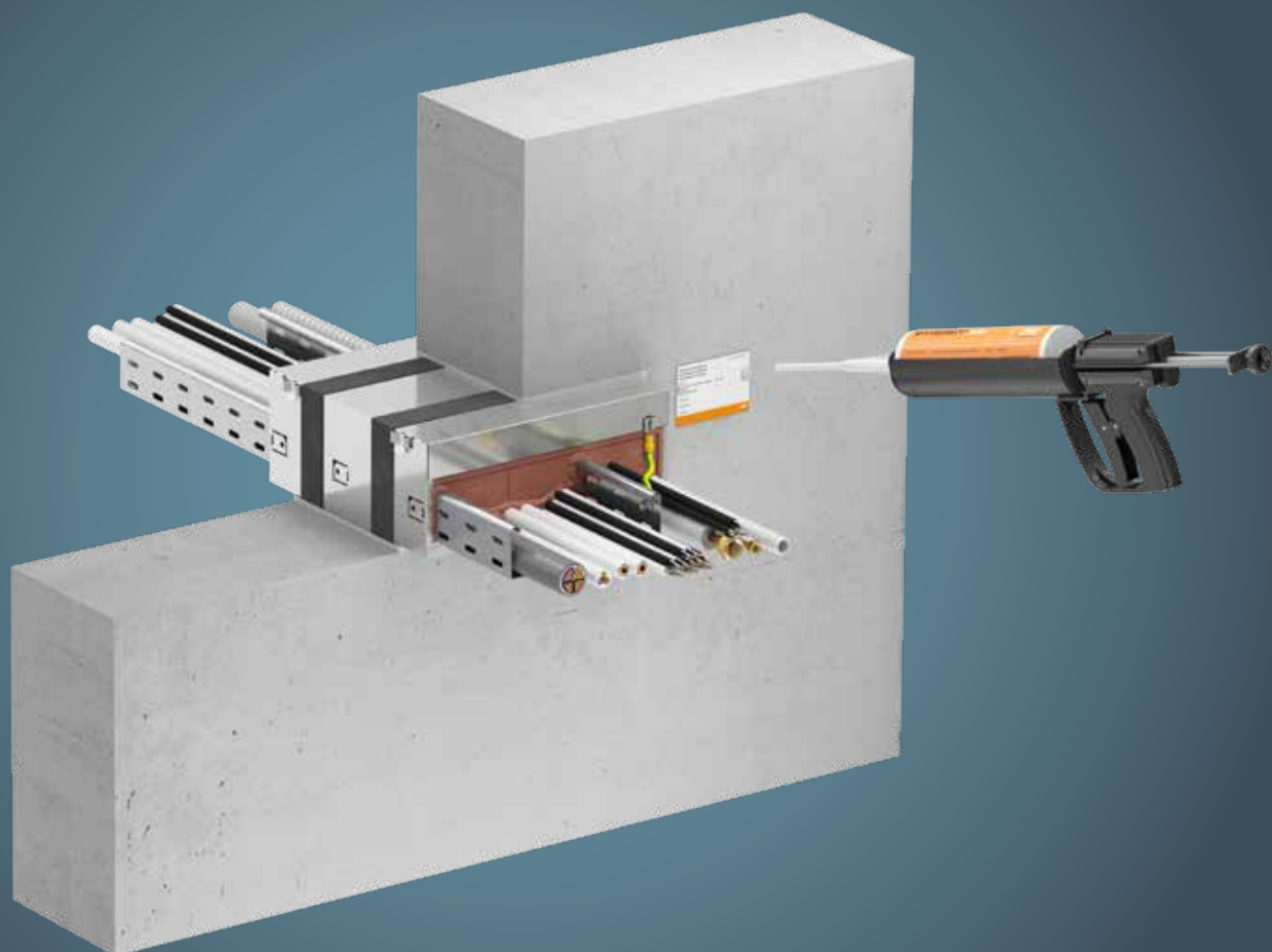
Etanșare împotriva incendiilor? Aplicați spumă peste!

Completare perfectă de sistem și componentă obligatorie pentru o închidere reziduală optimă: PYROSIT® NG. Cu ajutorul acesteia sunt realizate etanșări de cabluri și etanșări combinate din spumă de protecție împotriva incendiului. În caz de incendiu, spuma se dilată și formează un strat izolant care împiedică răspândirea focului. Rețeta specială de spumă din 2 componente facilitează o prelucrare simplă și precisă, în special în cazul geometriilor dificile.



Și a făcut clic!

PYROPLUG® MagicBox, varianta cu 4 laturi



Noua casetă de protecție împotriva incendiului OBO, în varianta cu patru laturi, constă dintr-o carcasă din oțel inoxidabil din două bucăți cu inserții intumescente de protecție împotriva incendiilor. Aceasta poate fi utilizată ca sistem de etanșare în pereți și tavane. Conexiunea Magic detașabilă vă permite un montaj deosebit de rapid: asamblați pur și simplu jumătățile de carcasă cu un clic, introduceți-le în deschiderea din elementul de construcție și acoperiți-le cu mortar. Eclisele laterale asigură poziția corectă a PYROPLUG® MagicBox și permit acoperirea sigură cu mortar.

Principiul de instalare



Asamblarea casetei



Măsurarea grosimii peretelui și aplicarea benzilor de grafit la distanța corespunzătoare



Introducerea casetei în deschiderea din perete



Lipirea și acoperirea netedă cu mortar a casetei



Introducerea blocului de inserție tăiat la dimensiune în spațiile goale mai mari



Etanșarea completă a golurilor cu spuma de protecție împotriva incendiului PYROSIT® NG



Conectarea legăturii echipotențiale și fixarea plăcuței de identificare



Este posibilă gruparea cu două casete una deasupra celeilalte sau două casetei una lângă alta



Variantă ca etanșare în tavan, cu fixare prin intermediul ecliselor rabatate spre exterior

Perete, tavan, podea. PYROPLUG® MagicBox, varianta cu 3 laturi



În varianta cu trei laturi, PYROPLUG® MagicBox constă dintr-o carcasă din oțel inoxidabil dintr-o singură bucată cu inserții intumescente de protecție împotriva incendiilor. Această variantă poate fi utilizată ca sistem de etanșare în pereți, pe podeaua nefinisată, sub podele de sistem și ca etanșare pentru coloane ascendente în tavane. Carcasa din oțel inoxidabil permite un montaj deosebit de rapid: pur și simplu se introduce în deschiderea din elementul de construcție și se acoperă cu mortar. De asemenea, în cazul acestei variante, eclisele laterale asigură poziția corectă a casetei de protecție împotriva incendiului și acoperirea sigură cu mortar.

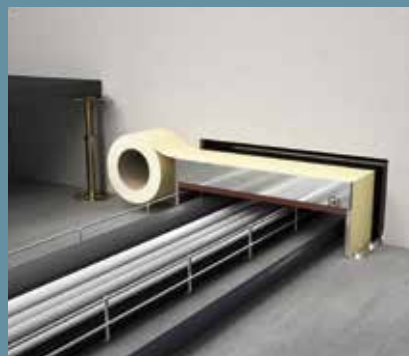
Principiul de instalare



Măsurarea grosimii peretelui și aplicarea benzilor de grafit la distanța corespunzătoare



Introducerea casetei în deschiderea din perete și fixarea acesteia în podea



Lipirea casetei



Acoperirea netedă cu mortar a casetei



Introducerea blocului de inserție tăiat la dimensiune în spațiile goale mai mari



Etanșarea completă a golurilor cu spuma de protecție împotriva incendiului PYROSIT® NG



Conectarea legăturii echipotențiale și fixarea plăcuței de identificare



Este posibilă gruparea cu două casete una lângă alta



Variantă ca etanșare în tavan, prin coloane ascendente

De reținut: Informații de bază despre etanșarea împotriva incendiilor



Cablurile electrice și țevile pot fi trecute prin pereți și tavane la capătul camerelor doar dacă se asigură că focul și fumul nu se pot răspândi. În acest context, instalațiile necesare pentru penetrarea tavanului și pereților trebuie să fie etanșate în mod sigur. Acest lucru se realizează cu ajutorul unor sisteme de etanșare care limitează în mod eficient răspândirea focului și a fumului.

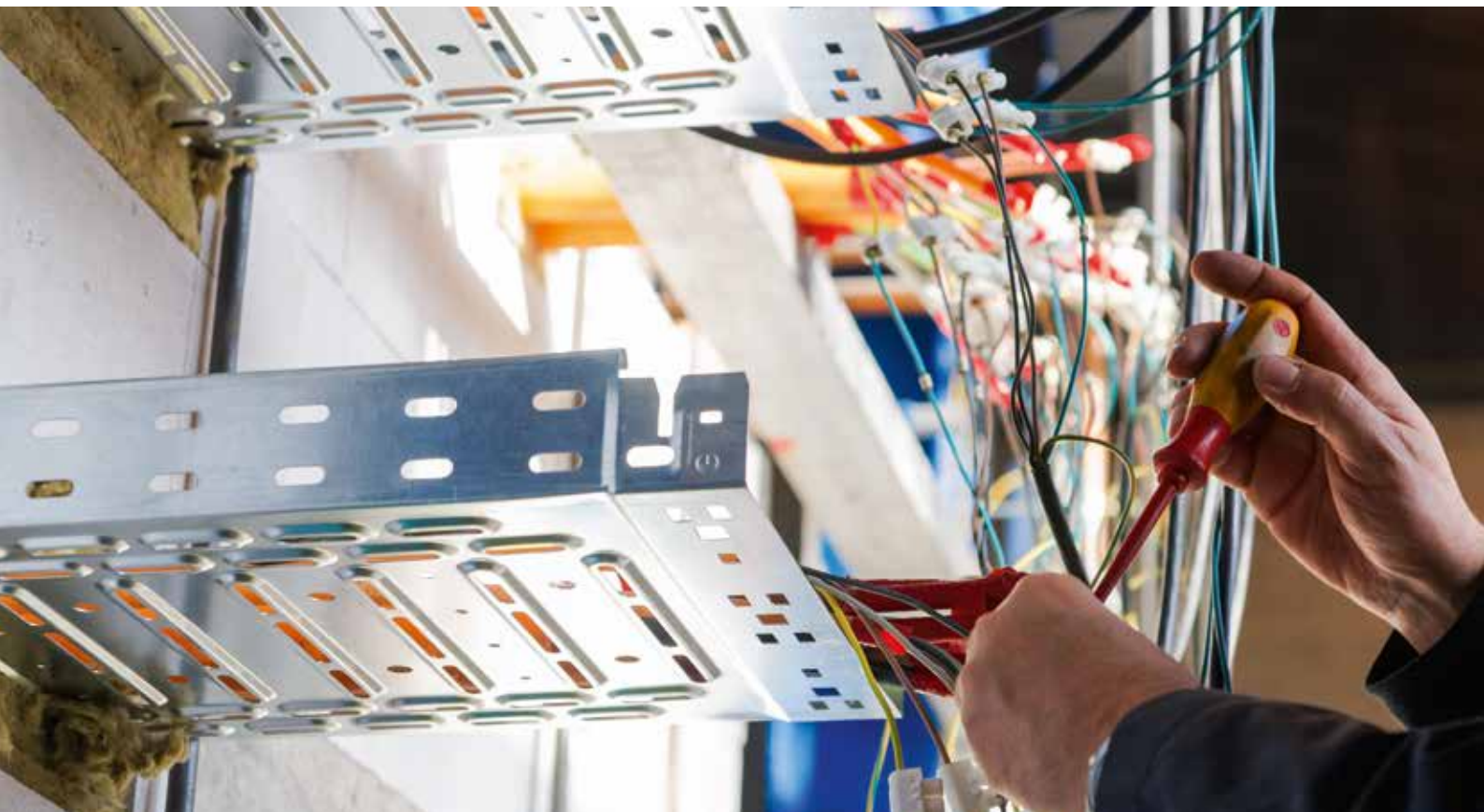
Pentru trecerile de cabluri prin pereți antifoc se aplică, printre altele, următoarele cerințe:

- Împrăștierea focului și a fumului trebuie prevenită.
- Izolarea camerei trebuie să fie asigurată.
- Pe partea neafectată de foc a etanșării, suprafețele cablurilor, conductelor, țevilor, sistemelor de susținere a cablurilor și suprafața etanșării nu trebuie să se supraîncălzească.



OBO Construct:
Configurarea simplă a etanșărilor împotriva incendiilor

Calitate testată pentru mai multă siguranță



PYROPLUG® MagicBox este un produs de construcție marcat CE și are clasa de rezistență la foc EI90 (rezistent la foc). Efectul sau capacitatea de utilizare a sistemelor de etanșare prevăzute de lege trebuie să fie dovedite prin testări.

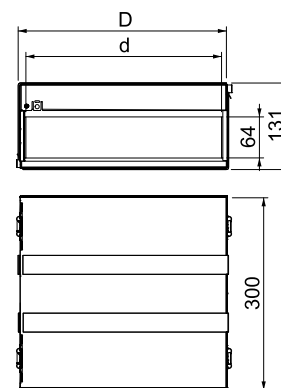
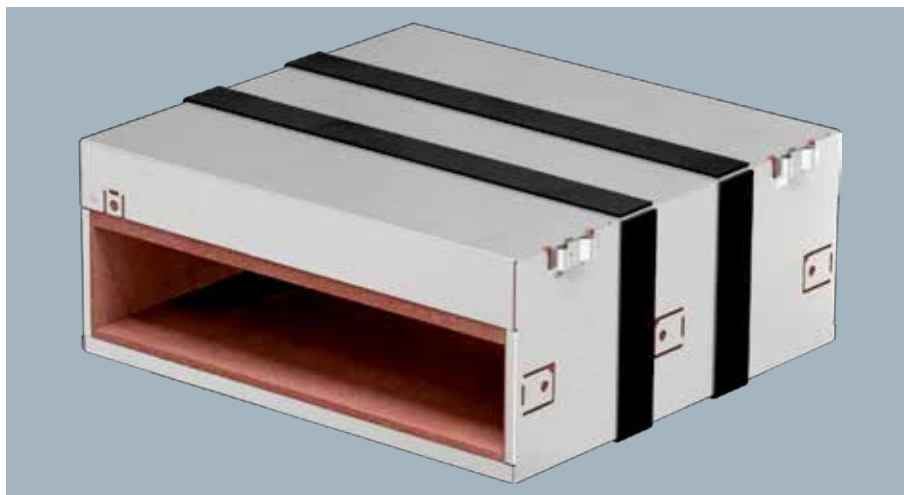
Testări

Sistemul de etanșare este supus unor teste speciale în care instalațiile de probă care urmează să fie testate sunt încălzite în conformitate cu o curbă temperatură-timp unitară. Această curbă este standardizată la nivel internațional conform ISO 834-1 și este utilizată în întreaga lume pentru testele de rezistență la foc. Aceasta ilustrează așa-numita fază de incendiere totală, care este faza cea mai critică a unui incendiu. După faza de ardere lentă, toate gazele combustibile din camera de incendiu se aprind brusc, astfel încât temperatura crește foarte repede. Instalațiile încorporate trebuie să facă față acestui incendiu total.

Clasificări

După finalizarea cu succes a testelor, rezultatele sunt documentate de către institutele de testare, iar sistemele sunt clasificate în funcție de rezultate, de exemplu, în conformitate cu EN 13501. Acest raport de clasificare poate fi utilizat ca dovadă a capacității de utilizare în majoritatea țărilor europene, împreună cu instrucțiunile de montaj ale producătorului.

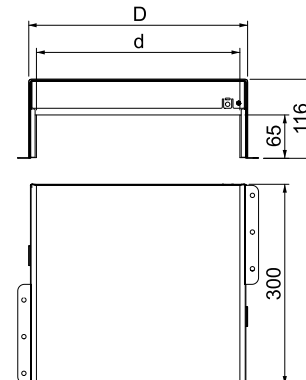
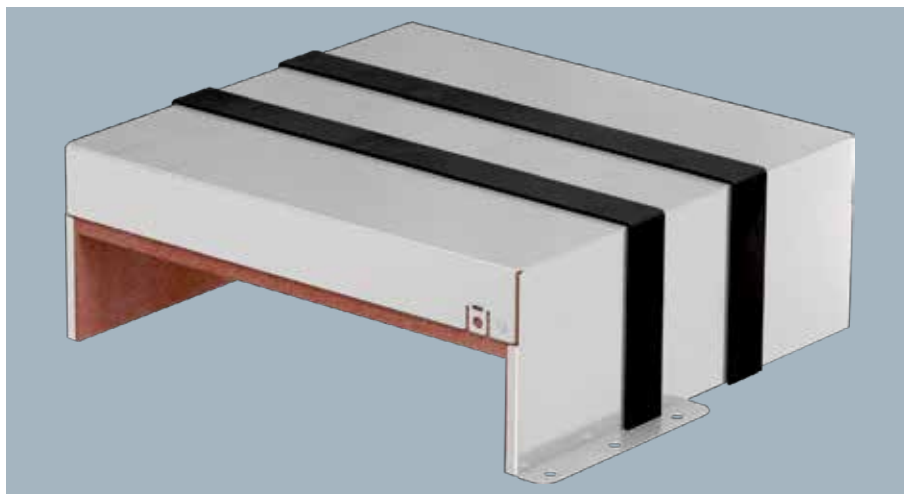
PYROPLUG® MagicBox, cu patru laturi, înălțime interioară 60 mm



Tip	Lungime mm	Dim. D mm	Dim. d mm	Amb. Bucată	Greutate kg/100 buc.	Nr.art.
PMB 610-4 A2	300	123	105	1	219,200	7204000
PMB 620-4 A2	300	223	205	1	331,500	7204004
PMB 630-4 A2	300	323	305	1	432,800	7204008
PMB 640-4 A2	300	423	405	1	563,100	7204012
PMB 650-4 A2	300	523	505	1	677,400	7204016
PMB 660-4 A2	300	623	605	1	768,600	7204020

Caseta rezistentă la foc din două părți de oțel inoxidabil cu inserții intumescente de protecție împotriva incendiilor. Pentru montaj în pereți și tavane. Montaj rapid datorită legăturilor Magic. Interiorul poate fi umplut cu instalații. Utilizare în interior. Umplerea golurilor cu spuma PYROSIT® NG facilitează în special în locurile cu geometrie dificilă. Produs pentru construcții înscrispionat CE cu certificare generală. Clasa de rezistență la foc EI90 (rezistent la foc). Benzile de grafit incluse.

PYROPLUG® MagicBox, cu trei laturi, înălțime interioară 60 mm

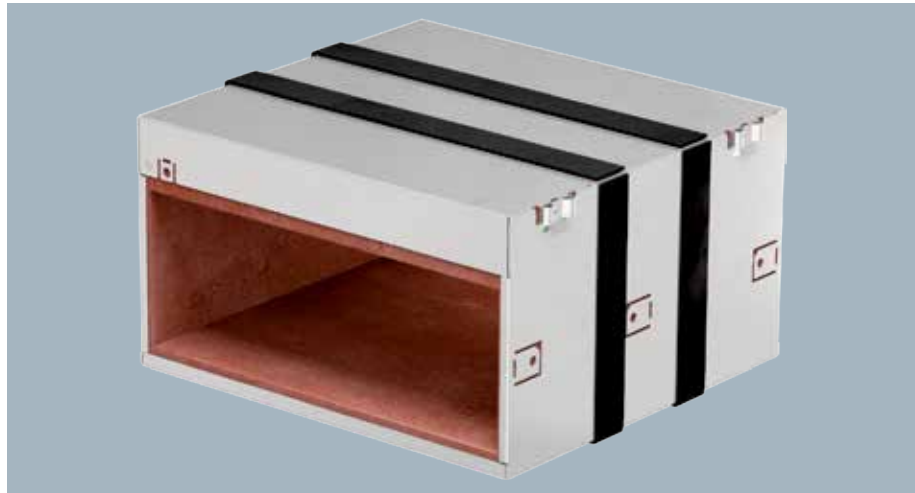
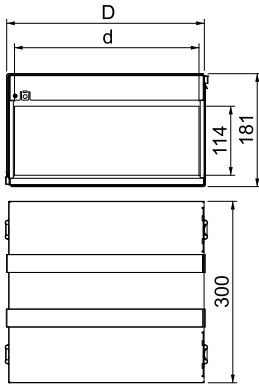


Tip	Lungime mm	Dim. D mm	Dim. d mm	Amb. Bucată	Greutate kg/100 buc.	Nr.art.
PMB 610-3 A2	300	123	105	1	158,000	7204030
PMB 620-3 A2	300	223	205	1	233,400	7204034
PMB 630-3 A2	300	323	305	1	309,800	7204038
PMB 640-3 A2	300	423	405	1	383,100	7204042
PMB 650-3 A2	300	523	505	1	459,700	7204046
PMB 660-3 A2	300	623	605	1	536,700	7204050

Caseta rezistentă la foc din două părți de oțel inoxidabil cu inserții intumescente de protecție împotriva incendiilor. Pentru montaj în pereți, pe pardoseală, sub sistemele în pardoseală și ca etanșare pentru traseele verticale în plafoane. Interiorul poate fi umplut cu instalații. Utilizare în interior. Umplerea golurilor cu spuma PYROSIT® NG facilitează în special în locurile cu geometrie dificilă. Produs pentru construcții înscrispionat CE cu certificare generală. Clasa de rezistență la foc EI90 (rezistent la foc). Benzile de grafit incluse.

VA 2B

PYROPLUG® MagicBox, cu patru laturi, înălțime interioară 110 mm

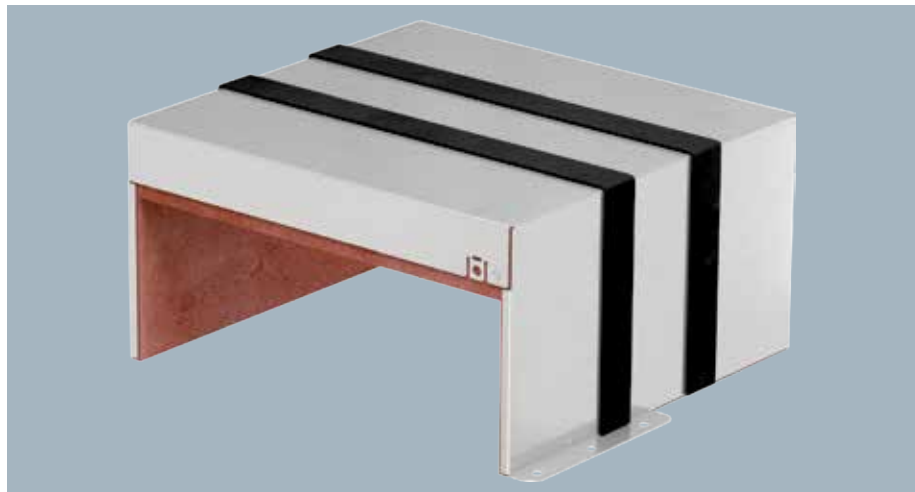
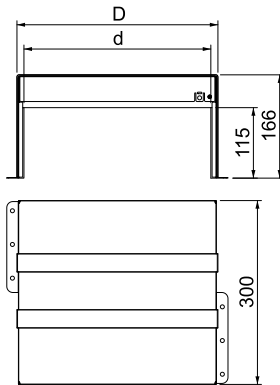


Caseta rezistentă la foc din două părți de oțel inoxidabil cu inserții intumescente de protecție împotriva incendiilor. Pentru montaj în pereți și tavane. Montaj rapid datorită legăturilor Magic. Interiorul poate fi umplut cu instalații. Utilizare în interior. Umplerea golurilor cu spuma PYROSIT® NG facilitează în special în locurile cu geometrice dificilă. Produs pentru construcții înscrisționat CE cu certificare generală. Clasa de rezistență la foc EI90 (rezistent la foc). Benzile de grafit incluse.

Tip	Lungime mm	Dim. D mm	Dim. d mm	Amb. Bucată	Greutate kg/100 buc.	Nr.art.
PMB 110-4 A2	300	123	105	1	281,900	7204120
PMB 120-4 A2	300	223	205	1	394,200	7204124
PMB 130-4 A2	300	323	305	1	495,400	7204128
PMB 140-4 A2	300	423	405	1	625,700	7204132
PMB 150-4 A2	300	523	505	1	740,000	7204136
PMB 160-4 A2	300	623	605	1	831,300	7204140

VA 2B

PYROPLUG® MagicBox, cu trei laturi, înălțime interioară 110 mm



Caseta rezistentă la foc din două părți de oțel inoxidabil cu inserții intumescente de protecție împotriva incendiilor. Pentru montajul în pereți, pe pardoseală, sub sistemele în pardoseală și ca etanșare pentru traseele verticale în plafoane. Interiorul poate fi umplut cu instalații. Utilizare în interior. Umplerea golurilor cu spuma PYROSIT® NG facilitează în special în locurile cu geometrice dificilă. Produs pentru construcții înscrisționat CE cu certificare generală. Clasa de rezistență la foc EI90 (rezistent la foc). Benzile de grafit incluse.

Tip	Lungime mm	Dim. D mm	Dim. d mm	Amb. Bucată	Greutate kg/100 buc.	Nr.art.
PMB 110-3 A2	300	123	105	1	220,700	7204150
PMB 120-3 A2	300	223	205	1	296,000	7204154
PMB 130-3 A2	300	323	305	1	372,500	7204158
PMB 140-3 A2	300	423	405	1	445,700	7204162
PMB 150-3 A2	300	523	505	1	522,300	7204166
PMB 160-3 A2	300	623	605	1	599,400	7204170

Spumă de protecție la foc cu 2 componente PYROSIT® NG



Tip	Conținut ml	Amb. Bucată	Greutate kg/100 buc.	Nr.art.
FBS-S	380	1	64,600	7203800

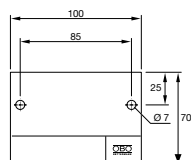
Spumă de protecție la foc PYROSIT NG din 2 componente în cartuș, inclusiv 2 tuburi de amestec.

Pentru realizarea etanșărilor de cablu și etanșărilor combinate în interior; Prelucrarea cartușului coaxial 5:1 trebuie efectuată cu pistoalele pentru cartușe FBS-PH sau FBS-PA.

În spațiile uscate, ferite de îngheț, cartușele pot fi depozitate închise și în poziție verticală la temperaturi de la +5°C până la +30°C, pe o perioadă de până la 12 luni.

Plăcuță de identificare

PS



Tip	Limba	Amb. Bucată	Greutate kg/100 buc.	Nr.art.
KS-S DE	Germană	1	2,400	7205425
KS-S RO	Română	1	2,400	7205439
KS-S EN	Engleză	1	2,400	7205429

Plăcuță de identificare pentru inscripționarea individuală cu un aparat de imprimat cu fetru rezistent la apă și lumină pentru treceri de cablu ignifugate, inclusiv 2 dibluri de conectare.

Competență complexă în domeniul protecției împotriva incendiilor

Trei puncte sunt de o importanță fundamentală în ceea ce privește salvarea de vieți omenești și protejarea bunurilor materiale împotriva incendiilor:

- 1 Limitarea extinderii focului
- 2 Asigurarea căilor de evacuare și de salvare
- 3 Menținerea funcționării instalațiilor electrice importante

Cu peste 40 de ani de experiență în domeniul protecției împotriva incendiilor, noi, cei de la OBO Bettermann, suntem unul dintre puținii furnizori care acoperim toate cele trei obiective de protecție structurală împotriva incendiului cu oferta noastră de produse și consultanță. Baza pentru această competență complexă este un spectru de produse unic, diversificat. Proiectanții și operatorii au la dispoziție, prin intermediul sistemelor OBO, componente optime pentru protecția completă împotriva incendiilor și pentru menținerea funcționării clădirilor lor.



Puteți contacta serviciul nostru pentru clienți la numărul de telefon +021 457 4566/86

Luni – Vineri: 08:00 – 16:30
Week-end: închis



Convingeți-vă singuri:
Soluții de protecție împotriva incendiilor OBO pentru toate obiectivele de protecție

Pentru mai multe informații despre PYROPLUG® MagicBox în special și despre competența OBO în domeniul protecției împotriva incendiilor în general, vizitați **obo.ro**.

OBO Bettermann România

Soseaua Bucuresti - Magurele Nr. 270,
Sector 5, Bucuresti, Romania
RO - 051434

Serviciu clienți, România

Tel: +021 457 4566/86

Fax: +021 457 4909

info@obo.ro

www.obo.ro

© OBO Bettermann Nr. comandă XXXXXXXX 05/2023 RO

Building Connections

