



# Prezentare generală a dozelor de derivație pentru cabluri

Diferite doze de derivație pentru cabluri pentru fiecare cerință de instalare în  
cele mai diverse domenii de utilizare

# Seria A

## Eroul de zi cu zi

Din gama seriei A fac parte bine cunoscutele noastre produse clasice. Fiind confecționate din material termoplastic fără halogeni, acestea reprezintă o soluție simplă pentru aplicații simple. Materialul elastic este ușor de manipulat și, datorită fixării exterioare și a capacului cu cleme, dozele se montează simplu și rapid. Instrumentul de decupare furnizat facilitează deschiderea corespunzătoare a orificiilor pentru cabluri.

Dimensiunile practice în 3 culori sunt adaptate la aplicațiile individuale: cel mai mic produs din această gamă, modelul A6, poate încăpea cu ușurință chiar și în lanterne și în cutii pentru jaluzele. Produsele de dimensiuni mai mari din această gamă pot fi utilizate în poduri sau în pivnițe de hobby - și ele sunt adevărații eroi de zi cu zi.



Poduri și pivnițe în clădiri rezidențiale private

Garaje private și carporturi

Lanterne și cutii pentru jaluzele



### Fixare exterioră practică

Datorită fixării exterioare, dozele de derivație pentru cabluri din seria A pot fi montate simplu și rapid.



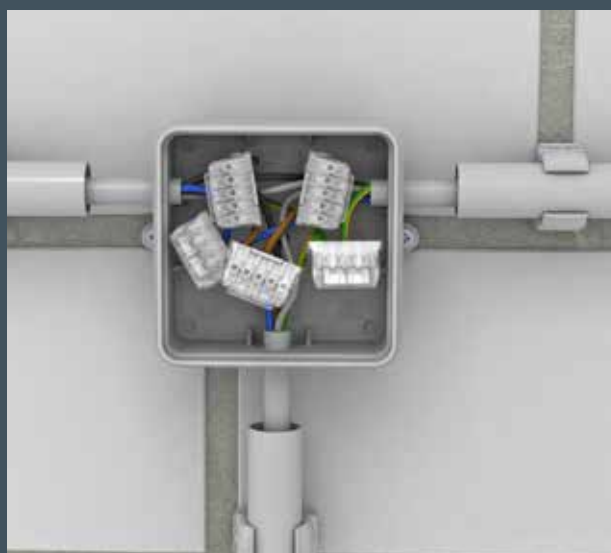
### Intrări pentru cabluri preștanțate

Intrările pentru cabluri preștanțate pot fi străpunse rapid și simplu cu ajutorul instrumentului de decupare furnizat.



### Capace cu cleme fixe

De asemenea, capacele din seria A permit o montare rapidă. Capacele cu cleme pot fi așezate cu ușurință pe partea inferioară, complet fără unelte.



### Spațiu suficient pentru cablare

În cadrul seriei A, există întotdeauna suficient spațiu pentru cablare, asigurat de cele 5 dimensiuni diferite în care sunt disponibile dozele de derivație pentru cabluri.



# Seria T

## Gama MultiTalent

Dacă doriți ceva mai mult: dozele de derivație pentru cabluri din materiale de calitate superioară, cu grosimi corespunzătoare ale laturilor, sunt deosebit de stabile, fiind astfel foarte bine echipate pentru sarcini mai mari. Datorită materialului plastic stabilizat UV și a clasei de protecție IP66, acestea pot face față intemperțiilor în spațiile interioare și în spațiile exterioare protejate.

Seria T se remarcă printr-o structură inteligentă și detalii practice, deoarece este la fel de diversă ca cerințele pe care le îndeplinește. Indiferent dacă este vorba despre spații de cablare flexibile în diverse forme și dimensiuni, diferențierea cromatică a circuitelor electrice, verificarea componentelor electrice sau utilizarea în sistemele de menținere în funcțiune – produsele noastre multitalentate au întotdeauna răspunsul potrivit.



Depozite, săli de sport și parcuri

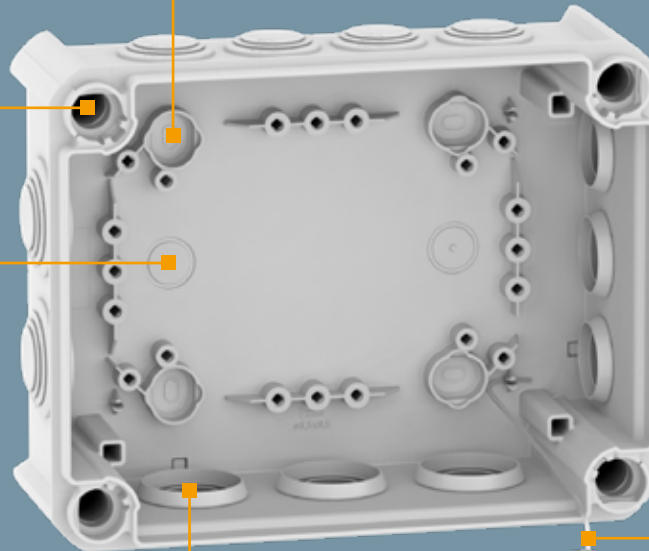
Spații exterioare protejate, de exemplu sub streșini

Sisteme de iluminare a căilor de evacuare pentru menținerea în funcțiune

# Toate avantajele dintr-o singură privire

Puncte de montare dispuse inteligent în interior și orificii de colț separate.

Orificii de evacuare în partea inferioară și garnituri de etanșare laterale.



Cu siguranță împotriva pierderii capacului și încuierii prin răsucire pentru dozele de derivație pentru cabluri sigilabile.



## Controlul funcționării

Dozele de derivație pentru cabluri din seria T, cu capac înalt transparent, reunesc un spațiu mare de montare și de cablare cu vizibilitatea – de exemplu a afișajelor de funcții ale componentelor electronice.



## Menținerea în funcțiune cu Fire-Box

Unitatea de conexiune din ceramici rezistentă la temperaturi înalte a FireBox-ului formează, împreună cu ancorele cu filet incluse, un sistem testat de protecție împotriva incendiilor, care este autorizat pentru montarea pe beton, zidarie, gresie calcaroasă și cărămidă.



## Seria T cu Aquisit

În cazul mediilor deosebit de umede, seria T poate fi utilizată împreună cu masa de injectare la rece Aquisit. Fie că este vorba de racorduri în grădină, pe promenade de-a lungul malului, în spălătorii auto sau într-un bazin al pompei – Aquisit asigură peste tot o instalație electrică sigură.



# Seria X

## Pasionații de sporturi extreme

Aici puteți vedea cum lucrează profesioniștii: dozele de derivație pentru cabluri sunt robuste și de calitate superioară, deoarece, cu o rezistență la impact IK09, seria X poate face față celor mai puternice solicitări mecanice. Pasionații noștri de sporturi extreme sunt, de asemenea, rezistenți la praf, la apă și la razele UV și sunt, prin urmare, alegerea potrivită pentru aplicațiile industriale solicitante și pentru condițiile meteorologice extreme din spațiile exterioare.

Design-ul funcțional bine gândit conferă seriei X un spațiu de cablare deosebit de mare și oferă numeroase posibilități de montare pentru instalații în orice mediu. Echipamentul versatil și orientat spre practică completează profilul de performanță și face seria X potrivită pentru cele mai diverse domenii de utilizare.

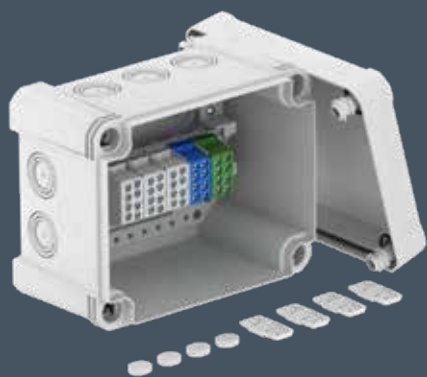


Aplicații industriale

Spații exterioare neprotejate, de exemplu pe camerele de supraveghere

Sere și ateliere

# Foarte puternice, cu rezistență deosebită la încărcare



## Rezistență la impact

Utilizarea materialelor plastice speciale pe bază de policarbonat de calitate superioară permite dozelor de derivație pentru cabluri și aparatelor goale din seria X cu clasificarea IK09 să ofere cea mai mare rezistență la impact din clasa lor. Toate aparatele din seria X sunt verificate conform DIN EN 60670 partea 1 și 22.

## Echipeamente și accesorii

Seria X este disponibilă cu echipamente preinstalate: oferta completă cu clemă de derivație pentru conductorul principal, preștupe, cleme cu înfigere și șine DIN acoperă toate cerințele. Capacele pentru șuruburi, garniturile de etanșare și elementele de fixare exterioră sunt incluse în pachetul de livrare al dozelor de derivație pentru cabluri din seria X. În plus, seria X oferă o gamă largă de accesorii.



# Mediu uscat!

## Masă de injectare la rece Aquasit

Atinge gradul de protecție maximă IP68 împreună cu Aquasit.

- Soluția ideală pentru instalațiile electrice în spații foarte umede (IP68)
- Autorevenire chiar și după testarea cu aparatul de măsură, gradul de protecție rămâne intact
- Disponibilă sub formă de pungă amestec sau cartuș
- În dimensiuni potrivite pentru dozele noastre de derivație pentru cabluri



Consum de materiale pentru masa de injectare la rece Aquasit pentru umplerea dozelor de derivație

### Seria A ml per bucată\* PU\*\*

A6	100 ml	1	
A8	130 ml	1	
A11	190 ml	1	
A14	290 ml	1	
A18	380 ml	1	

### Seria T ml per bucată\* PU\*\*

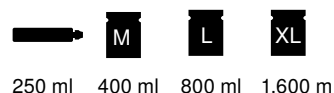
T25	80 ml	1	
T40	250 ml	1	
T60	410 ml	1	
T60 HD	590 ml	1	
T100	720 ml	1	
T100 HD	770 ml	1	
T160	1540 ml	1	
T160 HD	1930 ml	2	
T250	3170 ml	2	
T250 HD	3310 ml	2	
T350	5200 ml	4	
T350 HD	6830 ml	5	

### Seria X ml per bucată\* PU\*\*

X01	300 ml	1	
X02	380 ml	1	
X04	580 ml	1	
X06	930 ml	1	
X10	2600 ml	2	
X16	4390 ml	3	
X25	6840 ml	4	

\*Volum brut al dozei fără echipare

\*\*Cea mai mică unitate de ambalare posibilă la umplerea completă a dozei de derivație pentru cablurile respective.





**Seria A**  
gri deschis



**Seria A**  
alb curat



**Seria A**  
roșu



**A6**  
80 x 43 x 34 mm



**A6** 2000 00 1  
fără bloc de cleme



**A6 HF RW** 2000 00 5  
fără bloc de cleme



**A6 HF RO** 2000 00 3  
fără bloc de cleme

**A8**  
75 x 75 x 36,2 mm



**A8 5** 2000 02 4 cu bloc de cleme  
**A8** 2000 01 6  
fără bloc de cleme



**A8 HF RW** 2000 07 5  
fără bloc de cleme



**A8 HF RO** 2000 05 9  
fără bloc de cleme

**A11**  
85 x 85 x 40 mm



**A11 5** 2000 32 6 cu bloc de cleme  
**A11** 2000 34 2  
fără bloc de cleme



**A11 HF RW** 2000 18 0  
fără bloc de cleme



**A11 HF RO** 2000 16 4  
fără bloc de cleme

**A14**  
100 x 100 x 40 mm



**A14 5** 2000 38 2 cu bloc de cleme  
**A14** 2000 37 8  
fără bloc de cleme



**A14 HF RW** 2000 39 0  
fără bloc de cleme



**A14 HF RO** 2000 38 6  
fără bloc de cleme

**A18**  
125 x 100 x 40 mm



**A18 5** 2000 41 4 cu bloc de cleme  
**A18** 2000 41 0  
fără bloc de cleme



**A18 HF RW** 2000 42 2  
fără bloc de cleme



**A18 HF RO** 2000 41 8  
fără bloc de cleme



**Accesorii**



**Unealtă de decupare**  
Pentru fiecare 10 cutii din seria A este inclusă 1 unealtă de decupare.



**Bloc de cleme** 2017 34 2  
cu 5 puncte de prindere

**Seria T**  
gri deschis,  
+ garnituri de etanșare



**Seria T**  
capac roșu,  
+ garnituri de etanșare



**Seria T**  
alb curat,  
+ garnituri de etanșare



**Seria T**  
ignifug,  
+ garnituri de etanșare



**Seria T**  
+ bloc de cleme,  
+ garnituri de etanșare



**Seria T**  
cu pereți laterali închiși  
fără intrări



**T25**  
Ø80 x 51 mm



**T25** 2007 02 9  
4 x M25



**T25 RW** 2007 50 9  
4 x M25



**T25 F** 2007 31 2  
4 x M25



**T25 KL** 2007 43 0  
4 x M25



**T25 OE** 2007 22 3  
închis

**T40**  
90 x 90 x 52 mm



**T40** 2007 04 5  
7 x M25



**T 40 RO-LGR** 2007 63 0  
7 x M25



**T40 RW** 2007 51 7  
7 x M25



**T40 F** 2007 32 0  
4 x M25



**T40 KL** 2007 43 2  
4 x M25



**T40 OE** 2007 22 3  
închis

**T60**  
114 x 114 x 57 mm



**T60** 2007 06 1  
7 x M25



**T 60 RO-LGR** 2007 63 8  
7 x M25



**T60 RW** 2007 52 5  
7 x M25



**T60 F** 2007 33 9  
4 x M25



**T60 KL** 2007 43 4  
4 x M25



**T60 OE** 2007 23 9  
închis

**T100**  
150 x 116 x 67 mm



**T100** 2007 07 7  
10 x M25  
**T100 M25-M32** 2007 08 1  
8 x M25 + 2 x M32



**T 100 RO-LGR** 2007 64 4  
10 x M25



**T100 RW** 2007 53 3  
10 x M25



**T100 F** 2007 34 7  
4 x M25



**T100 KL** 2007 43 6  
4 x M25



**T100 OE** 2007 25 5  
închis

**T160**  
190 x 150 x 77 mm



**T160** 2007 09 3  
7 x M25 + 5 x M32  
**T160 M32** 2007 09 7  
10 x M32



**T 160 RO-LGR** 2007 64 9  
7 x M25 + 5 x M32



**T160 RW** 2007 54 1  
7 x M25 + 5 x M32



**T160 F** 2007 35 5  
4 x M25



**T160 KL** 2007 44 0  
4 x M25



**T160 OE** 2007 27 1  
închis

**T250**  
240 x 190 x 95 mm



**T250** 2007 10 9  
9 x M25 + 7 x M32



**T 260 RO-LGR** 2007 65 7  
9 x M25 + 7 x M32



**T250 RW** 2007 55 4  
9 x M25 + 7 x M32



**T250 F** 2007 36 3  
4 x M25



**T250 KL** 2007 44 4  
4 x M25



**T250 OE** 2007 28 7  
închis

**T350**  
285 x 201 x 120 mm



**T350** 2007 12 5  
16 x M32 + 8 x M40



**T350 RW** 2007 56 8  
16 x M32 + 8 x M40



**T350 F** 2007 37 1  
4 x M25



**T350 KL** 2007 44 8  
4 x M25



**T350 OE** 2007 30 3  
închis

Seturi seria T



**T 60 M25 NL** 2007 92 2  
Varianta cu garnitură de etanșare  
cu 3 presetupe



**T 60 M20 NL** 2007 91 8  
Varianta cu ștanțare prealabilă  
cu 3 presetupe

**Seria T**  
cu capac înalt  
+ garnituri de etanșare



**Seria T**  
cu capac înalt transpa-  
rent  
+ garnituri de etanșare



**Seria T**  
cu capac înalt, închis



**Seria T**  
cu capac înalt transpa-  
rent, închis



**Seria T**  
+ intrări  
preștanțate



**T 60 HD LGR** 2007 71 0  
7 x M25



**T 60 HD TR** 2007 75 0  
7 x M25



**T 60 OE HD LGR** 2007 73 0  
închis



**T 60 OE HD TR** 2007 77 0  
închis



**T 100 HD LGR** 2007 71 2  
10 x M25



**T 100 HD TR** 2007 75 2  
10 x M25



**T 100 OE HD LGR** 2007 73 2  
închis



**T 100 OE HD TR** 2007 77 2  
închis



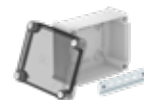
**T 160 HD LGR** 2007 71 4  
7 x M25 + 5 x M32



**T 160 HD TR** 2007 75 4  
7 x M25 + 5 x M32



**T 160 OE HD LGR** 2007 73 4  
închis



**T 160 OE HD TR** 2007 77 4  
închis



**T 250 HD LGR** 2007 71 6  
9 x M25 + 7 x M32



**T 250 HD TR** 2007 75 6  
9 x M25 + 7 x M32



**T 250 OE HD LGR** 2007 73 6  
închis



**T 250 OE HD TR** 2007 77 6  
închis



**T 350 HD LGR** 2007 71 8  
16 x M32 + 8 x M40



**T 350 HD TR** 2007 75 8  
16 x M32 + 8 x M40



**T 350 OE HD LGR** 2007 73 8  
închis



**T 350 OE HD TR** 2007 77 8  
închis



**T 40 M20** 2007 90 0

cu intrări preștanțate M20

**T 40 M20 SW** 2007 90 1

negru

**T 40 M20 KL** 2007 90 4

cu bloc de cleme



**T 60 M20** 2007 91 0

cu intrări preștanțate M20

**T 60 M20 KL** 2007 91 4

cu bloc de cleme



**T 60 M25** 2007 92 6

cu intrări preștanțate M25

**T 60 M25 Ro-LGR** 2007 92 7

cu capac roșu

**Seria T**  
+ intrări cu dispozitiv  
de detenționare



**T 60 ZE IP30** 2007 80 3

7 intrări cu dispozitiv de detenționare



**T 100 ZE IP30** 2007 80 5

10 intrări cu dispozitiv de detenționare

**Accesorii seria T**



**BE TS KR** 2007 83 5  
Element de fixare pentru T 60 și  
T 100 la un jgheab de cablu



**BE TS GR** 2007 83 3  
Element de fixare pentru T 60 și  
T 100 la un jgheab de sârmă



**T-S MST** 2007 83 1  
Știft de fixare



## Seria T pentru contacte cu înfingere



cu orificii pentru montarea  
contactelor cu înfingere (Wieland/  
WAGO)

**T 100 WB3**      **2007 80 7**



cu orificii pentru montarea  
contactelor cu înfingere (Wieland/  
WAGO)

**T 100 WB3-10**      **2007 80 8**



cu orificii pentru montarea  
contactelor cu înfingere (Wieland/  
WAGO)

**T 100 WB5**      **2007 84 0**

## Seria T Variante Modul 45 preasamblate



2 prize Modul 45 pe capac, 1 pol

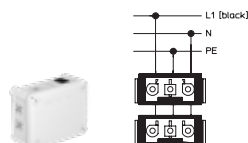
**T 100 2MSD WS**      **2007 82 1**  
2 prize alb 33°



4 prize Modul 45 pe capac, 2 pol

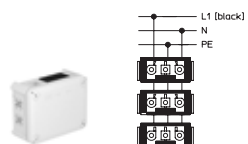
**T 100 4MSD WS**      **2007 82 5**  
4 prize alb 33°

## Seria T monofazat preasam- blat pentru contacte cu înfingere



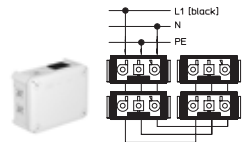
Conector Wieland cu 3 poli,  
monofazat

**T 100 WB 2S3**      **2007 80 9**  
Conector Wieland 2 s



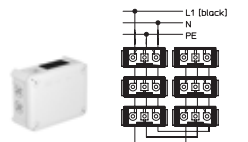
Conector Wieland cu 3 poli,  
monofazat

**T 100 WB 3S3**      **2007 81 3**  
Conector Wieland 3 s



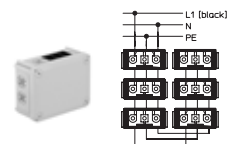
Conector Wieland cu 3 poli,  
monofazat

**T 100 WB 4S3**      **2007 81 1**  
Conector Wieland 4 s



Conector Wieland cu 3 poli,  
monofazat

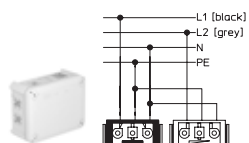
**T 100 WB 6S3**      **2007 82 2**  
Conector Wieland 6 s



Conector WAGO cu 3 poli,  
monofazat

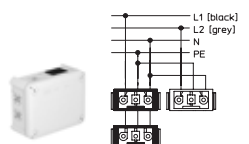
**T 100 WWB 6SW**      **2007790**  
150 x 116 x 67

## Seria T bifazat preasamblat pentru contacte cu înfingere



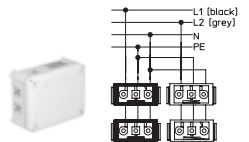
Conector Wieland cu 3 poli,  
bifazat

**T 100 WB 1W3 1S3**      **2007 81 5**  
Priză W 1w+1s



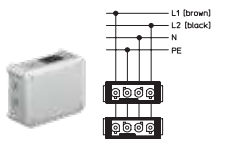
Conector Wieland cu 3 poli,  
bifazat

**T 100 WB 1W3 2S3**      **2007 81 7**  
Priză W 1w+2s



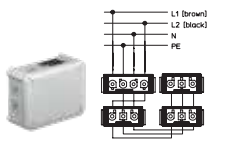
Conector Wieland cu 3 poli,  
bifazat

**T 100 WB 2W3 2S3**      **2007 81 9**  
Priză W 2w+2s



Conector Wieland cu 4 poli,  
bifazat

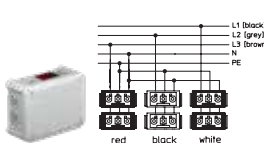
**T 100 WB 2s4**      **2007 84 8**  
Priză W 2s



Conector Wieland cu 4 poli,  
bifazat

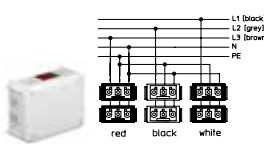
**T 100 WB 3S3 1S4**      **2007 84 4**  
Priză W 3s+1s

## Seria T trifazat preasamblat pentru contacte cu înfingere



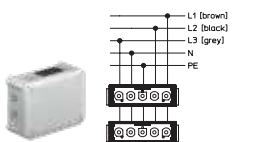
Conector WAGO cu 3 poli, trifazat

**T 100 WWB**      **2007 79 2**  
Priză W 3x2 (neagră; neagră; roșie)



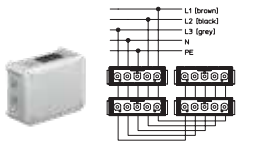
Conector Wieland cu 3 poli, trifazat

**T 100 WB 6S**      **2007 81 4**  
Priză W 6s3p 3x2



Conector Wieland cu 5 poli, trifazat

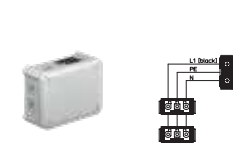
**T 100 WB 2s5**      **2007 85 2**  
Priză W 2s



Conector Wieland cu 5 poli,  
trifazat

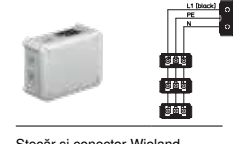
**T 100 WB 4s5**      **2007 85 6**  
Priză W 4s

## Seria T ștecăr și conectori preasamblați



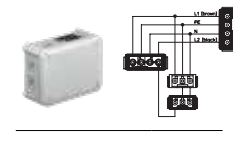
Ștecăr și conector Wieland

**T100 WS 1S3 2S3D**      **2007 87 6**



Ștecăr și conector Wieland

**T100 WS 1S3 3S3A**      **2007 87 0**



Ștecăr și conector Wieland

**T100 WS 1S4 2S3C**      **2007 87 4**



## FireBox

CU  
garnituri de  
etanșare, cleme  
simple

E30 E60 E90 FARA  
HALO-  
GEN

## FireBox

CU  
garnituri de etanșare,  
cleme duble

E30 E60 E90 FARA  
HALO-  
GEN

## FireBox

CU  
garnituri de etanșare,  
1 suport de siguranță

E30 E60 E90 FARA  
HALO-  
GEN

## FireBox

CU  
garnituri de  
etanșare, 2 suporturi  
de siguranță

E30 E60 E90 FARA  
HALO-  
GEN

## FireBox

pentru tehnica de  
date

E30 E60 E90 FARA  
HALO-  
GEN

## FireBox

goală, închisă

E30 E60 E90 FARA  
HALO-  
GEN



**T100ED 06A** 7205 74 0  
pentru secțiune transversală  
nominală 6 mm<sup>2</sup>



**T160ED 10A** 7205 74 2  
pentru secțiune transversală  
nominală 10 mm<sup>2</sup>



**T250ED 16A** 7205 74 4  
pentru secțiune transversală  
nominală 16 mm<sup>2</sup>



**T100ED 06-2A** 7205 74 6  
pentru secțiune transversală  
nominală 6 mm<sup>2</sup>



**T160ED 10-2A** 720 574 8  
pentru secțiune transversală  
nominală 10 mm<sup>2</sup>



**T250ED 16-2A** 7205 75 0  
pentru secțiune transversală  
nominală 16 mm<sup>2</sup>



**T100ED 06AF** 7205 75 2  
pentru secțiune transversală  
nominală 6 mm<sup>2</sup>



**T160ED 10AF** 7205 75 4  
pentru secțiune transversală  
nominală 10 mm<sup>2</sup>



**T250ED 16AF** 7205 75 6  
pentru secțiune transversală  
nominală 16 mm<sup>2</sup>



**T100ED 06A2F** 7205 75 8  
pentru secțiune transversală  
nominală 6 mm<sup>2</sup>



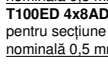
**T160ED 10A2F** 7205 76 0  
pentru secțiune transversală  
nominală 10 mm<sup>2</sup>



**T250ED 16A2F** 7205 76 2  
pentru secțiune transversală  
nominală 16 mm<sup>2</sup>



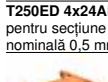
**T100ED 4x4AD** 7205 76 4  
pentru secțiune transversală  
nominală 0,5 mm<sup>2</sup>



**T100ED 4x8AD** 7205 76 6  
pentru secțiune transversală  
nominală 0,5 mm<sup>2</sup>



**T250ED 4x16AD** 7205 76 8  
pentru secțiune transversală  
nominală 0,5 mm<sup>2</sup>



**T250ED 4x24AD** 7205 77 0  
pentru secțiune transversală  
nominală 0,5 mm<sup>2</sup>



**T350ED 4x32AD** 7205 77 2  
pentru secțiune transversală  
nominală 0,5 mm<sup>2</sup>



**T100E 0VA** 7205 78 0



**T160E 0VA** 7205 78 2



**T250E 0VA** 7205 78 4



**T350E 0VA** 7205 78 6  
închis



**T100**  
150 x 116 x 67 mm

**T160**  
190 x 150 x 77 mm

**T250**  
240 x 190 x 95 mm

**T350**  
285 x 201 x 120 mm

## Accesorii FireBox



**Support de  
siguranță**  
TE-FH 520 7205 57 0



**Clemă simplă din ceramică**  
TK 04 7205 70 0  
TK 06 7205 70 2  
TK 10 7205 70 4  
TK 16 7205 70 6



**Clemă dublă din ceramică**  
TK 06-2 7205 70 3  
TK 10-2 7205 70 5  
TK 16-2 7205 70 7



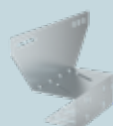
**Garnituri de etanșare**  
EDK 25 OR 7205 67 5  
EDK 32 OR 7205 67 7  
EDK 40 OR 7205 67 9



**Set de presetupă și  
contrapiulită**  
V-TEC VM16+ 7205 65 7  
V-TEC VM20+ 7205 66 0  
V-TEC VM25+ 7205 66 3  
V-TEC VM32+ 7205 66 6  
V-TEC VM40+ 7205 66 9



**Clemă pentru conductori de  
protecție**  
TPE 04 7205 70 9  
TPE 25 7205 71 4



**Placă de montaj pentru  
partea frontală**  
MP-T6-F 7205 79 0



**Placă de montaj pentru  
partea posterioară**  
MP-T6-B 7205 79 2



**Plăcuță pentru  
inscripționare**  
KS-E DE 7205 42 3  
KS-E EN 7205 43 2

**Seria X**  
Doză de derivație pen-  
tru cabluri  
gri deschis  
gri deschis



**Seria X**  
Doză de derivație pen-  
tru cabluri  
gri deschis  
transparent



**Seria X**  
Doză de derivație pen-  
tru cabluri  
negru grafit  
negru grafit



**Seria X**  
Doză de derivație pen-  
tru cabluri  
negru grafit  
roșu



**Seria X**  
Doză de derivație pen-  
tru cabluri  
+ bloc de cleme



**X01**

95 x 95 x 60 mm



**X01 LGR** 2005 00 0  
7 x M20



**X01 LGR-TR** 2005 05 0  
7 x M20



**X01 SW** 2005 11 0  
7 x M20



**X01 SW-RO** 2005 14 0  
7 x M20



**X01 T LGR** 2005 19 0  
cu bloc de cleme cu 5 poli

**X02**

95 x 95 x 72 mm



**X02 LGR** 2005 00 4  
7 x M20



**X02 LGR-TR** 2005 05 4  
7 x M20



**X02 SW** 2005 11 4  
7 x M20



**X02 SW-RO** 2005 14 4  
7 x M20



**X02 T LGR** 2005 19 4  
cu bloc de cleme cu 5 poli

**X04**

114 x 114 x 78 mm



**X04 LGR** 2005 00 8  
7 x M20/M25



**X04 LGR-TR** 2005 05 8  
7 x M20/M25



**X04 SW** 2005 11 8  
7 x M20/M25



**X04 SW-RO** 2005 14 8  
7 x M20/M25



**X04 T LGR** 2005 19 8  
cu bloc de cleme cu 5 poli

**X06**

151 x 117 x 87 mm



**X06 LGR** 2005 01 2  
8 x M20/M25



**X06 LGR-TR** 2005 06 2  
8 x M20/M25



**X06 SW** 2005 12 2  
8 x M20/M25



**X06 SW-RO** 2005 15 2  
8 x M20/M25



**X06 T LGR** 2005 20 2  
cu bloc de cleme cu 5 poli

**X10**

191 x 151 x 126 mm



**X10 LGR** 2005 01 6  
10 x M20/M25/M32



**X10 LGR-TR** 2005 06 6  
10 x M20/M25/M32



**X10 SW** 2005 12 6  
10 x M20/M25/M32



**X10 SW-RO** 2005 15 6  
10 x M20/M25/M32



**X10 T LGR** 2005 20 6  
cu 5 blocuri de cleme cu câte 4  
puncte de prindere fiecare

**X16**

241 x 191 x 126 mm



**X16 LGR** 2005 02 0  
10 x M25/M32/M40



**X16 LGR-TR** 2005 07 0  
10 x M25/M32/M40



**X16 SW** 2005 13 0  
10 x M25/M32/M40



**X16 SW-RO** 2005 16 0  
10 x M25/M32/M40



**X16 T LGR** 2005 21 0  
cu 5 blocuri de cleme cu câte 4  
puncte de prindere fiecare

**X25**

286 x 202 x 126 mm



**X25 LGR** 2005 02 4  
10 x M25/M32/M40



**X25 LGR-TR** 2005 07 4  
10 x M25/M32/M40



**X25 SW** 2005 13 4  
10 x M25/M32/M40



**X25 SW-RO** 2005 16 4  
10 x M25/M32/M40



**X25 T LGR** 2005 21 4  
cu 5 blocuri de cleme cu câte 4  
puncte de prindere fiecare

## Cleme de derivație pentru conductorul principal



**HLAK 4-8x16** 2009 03 2  
Clemă de derivație pentru con-  
ductorul principal, 4 poli



**HLAK 5-10x16** 2009 03 6  
Clemă de derivație pentru con-  
ductorul principal, 5 poli



**Seria X**  
Doză de derivație pentru  
cabluri  
+ bloc de cleme  
+ presetupe  
+ contrapiulițe



**Seria X**  
Doză de derivație pentru  
cabluri  
+ presetupe  
+ contrapiulițe



**Seria X**  
Doză de derivație pentru  
cabluri  
+ cleme cu înfigere universale  
+ presetupe  
+ contrapiulițe



**Seria X**  
Doză de derivație pen-  
tru cabluri  
+ capac transparent  
+ șină omega



**Seria X**  
Doză de derivație pen-  
tru cabluri  
+ clemă de derivație pen-  
tru conductorul principal



**X01**  
95 x 95 x 60 mm



**X01 T G M20 LGR** 2005 22 0  
cu bloc de cleme, cu 3 x V-TEC  
VM20 cu contrapiulițe



**X01 G M20 LGR** 2005 03 0  
cu 3 x V-TEC VM20



**X01 UT G LGR** 2005 24 0  
cu 3 x 61 525 FL, cu 3 x V-TEC  
VM20 cu contrapiulițe

**X02**  
95 x 95 x 72 mm



**X02 T G M20 LGR** 2005 22 2  
cu bloc de cleme, cu 3 x V-TEC  
VM20 cu contrapiulițe



**X02 G M20 LGR** 2005 03 2  
cu 3 x V-TEC VM20



**X02 UT G LGR** 2005 24 4  
cu 3 x 61 525 FL, cu 3 x V-TEC  
VM20 cu contrapiulițe

**X04**  
114 x 114 x 78 mm



**X04 T G M25** 2005 24 4  
cu bloc de cleme, cu 3 x V-TEC  
VM25 cu contrapiulițe



**X04 G M20 LGR** 2005 03 4  
cu 3 x V-TEC VM20



**X04 UT G LGR** 2005 24 8  
cu 3 x 61 525 FL, cu 3 x V-TEC  
VM25 cu contrapiulițe

**X06**  
151 x 117 x 87 mm



**X06 T G M25** 2005 22 6  
cu bloc de cleme, cu 3 x V-TEC  
VM25 cu contrapiulițe



**X06 R LGR-TR** 2005 09 2  
cu șină omega tip 2069



**X06 H25 GP4 LGR** 2005 30 4  
cu HLAK cu 4 poli, 16 puncte de  
prindere, pentru 16 mm<sup>2</sup>

**X10**  
191 x 151 x 126 mm



**X10 R LGR-TR** 2005 09 6  
cu șină omega tip 2069



**X10 H25 GNP5 LGR** 2005 30 8  
cu HLAK cu 5 poli, 20 puncte de  
prindere, pentru 16 mm<sup>2</sup>

**X16**  
241 x 191 x 126 mm



**X16 R LGR-TR** 2005 10 0  
cu șină omega tip 2069

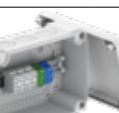


**X16 H25 GNP5 LGR** 2005 31 2  
cu HLAK cu 5 poli, 20 puncte de  
prindere, pentru 16 mm<sup>2</sup>  
**X16 H35 GNP5 LGR** 2005 31 6  
20 puncte de prindere, pentru  
25 mm<sup>2</sup>

**X25**  
286 x 202 x 126 mm



**X25 R LGR-TR** 2005 10 4  
cu șină omega tip 2069



**X25 H35 GNP5 LGR** 2005 32 0  
cu HLAK cu 5 poli, 20 puncte de  
prindere, pentru 25 mm<sup>2</sup>  
**X25 H50 GNP5 LGR** 2005 32 4  
20 puncte de prindere, pentru  
35 mm<sup>2</sup>

## Cleme de derivație pentru conductorul principal



**HLAK 5-10x25** 2009 03 8  
Clemă de derivație pentru conduc-  
torul principal, 5 poli



**HLAK 1-2x35**  
GR 2009 04 2  
GRGN 2009 04 4  
GRBL 2009 04 6  
Clemă de derivație pentru conduc-  
torul principal, 1 pol

**Seria X**  
Carcasă goală  
gri deschis  
gri deschis

IP 67 IK 09

FARA HALO-GEN 650° RESISTENT LA RADIATII ULTRAVIOLETE

**Seria X**  
Carcasă goală  
gri deschis  
transparent

IP 67 IK 09

FARA HALO-GEN 650° RESISTENT LA RADIATII ULTRAVIOLETE

**Seria X**  
Carcasă goală  
negru grafit  
negru grafit

IP 67 IK 09

FARA HALO-GEN 650° RESISTENT LA RADIATII ULTRAVIOLETE

**Seria X**  
Carcasă goală  
+ șină omega

IP 67 IK 09

FARA HALO-GEN 650° RESISTENT LA RADIATII ULTRAVIOLETE

**Seria X**  
Carcasă goală  
+ capac transparent  
+ șină omega

IP 67 IK 09

FARA HALO-GEN 650° RESISTENT LA RADIATII ULTRAVIOLETE

**X01**  
95 x 95 x 60 mm



**X01C LGR** 2005 45 0  
închis



**X01C LGR-TR** 2005 52 0  
închis



**X01C SW** 2005 59 0  
închis

**X02**  
95 x 95 x 72 mm



**X02C LGR** 2005 45 4  
închis



**X02C LGR-TR** 2005 52 4  
închis



**X02C SW** 2005 59 4  
închis

**X04**  
114x114x78



**X04C LGR** 2005 45 8  
închis



**X04C LGR-TR** 2005 52 8  
închis



**X04C SW** 2005 59 8  
închis

**X06**  
190 x 150 x 125 mm



**X06C LGR** 2005 46 2  
închis



**X06C LGR-TR** 2005 53 2  
închis



**X06C SW** 2005 60 2  
închis



**X06C R LGR** 2005 49 0  
cu șină omega tip 2069



**X06C R LGR-TR** 2005 56 0  
cu șină omega tip 2069

**X10**  
240 x 191 x 125 mm



**X10C LGR** 2005 46 6  
închis



**X10C LGR-TR** 2005 53 6  
închis



**X10C SW** 2005 60 6  
închis



**X10C R LGR** 200 549 4  
cu șină omega tip 2069



**X10C R LGR-TR** 2005 56 4  
cu șină omega tip 2069

**X16**  
286 x 202 x 126 mm



**X16C LGR** 2005 47 0  
închis



**X16C LGR-TR** 2005 54 0  
închis



**X16C SW** 2005 61 0  
închis



**X16C R LGR** 2005 49 8  
cu șină omega tip 2069



**X16C R LGR-TR** 2005 56 8  
cu șină omega tip 2069

**X25**  
286 x 202 x 126 mm



**X25C LGR** 2005 47 4  
închis



**X25C LGR-TR** 2005 54 4  
închis



**X25C SW** 2005 61 4  
închis



**X25C R LGR** 2005 50 2  
cu șină omega tip 2069



**X25C R LGR-TR** 2005 57 2  
cu șină omega tip 2069

**Plăci de montaj pentru fixare pe jgheaburi de cablu**



**MP FL FS** 7084 75 7  
FS = zincat în bandă  
**MP FL DD** 7085 10 8  
acoperit cu peliculă de zinc-aluminiu, DD



**MP WI GR. FS** 7084 78 1  
FS = zincat în bandă  
**MP WI GR. DD** 7085 11 2  
acoperit cu peliculă de zinc-aluminiu, DD



**MP 225 UNI FS** 7084 87 0  
FS = zincat în bandă

**Seria Mx**  
Aluminiu turnat sub presiune  
vopsit electrostatic gri deschis RAL 7035

IP 66

**Seria Mx**  
Aluminiu turnat sub presiune  
lăcuibil

IP 66

**Minitablouri SDB**  
Poliștirol  
+ intrări preștanțate  
+ benzi opace  
+ șină omega 35 mm  
premontată

IP 66 IK 09 M 400 V 650

**Minitablouri SDB**  
Policarbonat  
+ intrări preștanțate  
+ benzi opace  
+ șină omega 35 mm

IP 66 IK 09 M 400 V REZISTENT LA TRĂSĂZILE ULTRAVIOLETE 850° D'E

premontată

286 x 202 x 126 mm



**Mx 060503 LGR** 2011 30 4  
64 x 58 x 36 mm



**Mx 060503 CR3** 2011 37 8  
64 x 58 x 34 mm



**Mx 080705 LGR** 2011 30 8  
80 x 75 x 57 mm



**Mx 080705 CR3** 2011 38 1  
80 x 75 x 57 mm



**Mx 120805 LGR** 2011 31 2  
125 x 80 x 57 mm



**Mx 120805 CR3** 2011 38 6  
125 x 80 x 57 mm



**Mx 151008 LGR** 2011 31 6  
150 x 100 x 80 mm



**Mx 161008 CR3** 2011 38 9  
160 x 100 x 81 mm



**Mx 161609 LGR** 2011 32 0  
160 x 160 x 90 mm



**Mx 161609 CR3** 2011 39 2  
160 x 160 x 90 mm



**Mx 170805 LGR** 2011 32 4  
175 x 80 x 80 mm



**Mx 221209 CR3** 2011 39 4  
220 x 120 x 90 mm



**Mx 241610 LGR** 2011 32 8  
240 x 160 x 100 mm



**Mx 261609 CR3** 2011 39 6  
260 x 160 x 90 mm



**Mx 361609 LGR** 2011 33 2  
360 x 160 x 90 mm



**Mx 361609 CR3** 2011 39 8  
360 x 160 x 90 mm

160 x 100 x 81 mm

175 x 80 x 57 mm

260 x 160 x 90 mm

160 x 100 x 81 mm

M20 M25



**3 unități de diviziune**  
SDB 03L PS 2008 820  
SDB 03 PS 2008 800  
cu set de cleme și plăcuță pentru inscripționare

M20 M25



**5 unități de diviziune**  
SDB 05L PS 2008 824  
SDB 05 PS 2008 804  
cu set de cleme și plăcuță pentru inscripționare

M20 M25 M32



**9 unități de diviziune**  
SDB 09L PS 2008 828  
SDB 09 PS 2008 808  
cu set de cleme și plăcuță pentru inscripționare

M20 M25 M32



**12 unități de diviziune**  
SDB 12L PS 2008 832  
SDB 12 PS 2008 812  
cu set de cleme și plăcuță pentru inscripționare

M20 M25



**3 unități de diviziune**  
SDB 03L PC 2008 860  
SDB 03 PC 2008 840  
cu set de cleme și plăcuță pentru inscripționare

M20 M25



**5 unități de diviziune**  
SDB 05L PC 2008 864  
SDB 05 PC 2008 844  
cu set de cleme și plăcuță pentru inscripționare

M20 M25 M32



**9 unități de diviziune**  
SDB 09L PC 2008 868  
SDB 09 PC 2008 848  
cu set de cleme și plăcuță pentru inscripționare

M20 M25 M32



**12 unități de diviziune**  
SDB 12L PC 2008 872  
SDB 12 PC 2008 852  
cu set de cleme și plăcuță pentru inscripționare



**MP WI KL FS** 7084 76 5  
FS = zincat în bandă  
**MP WI aKL DD** 7085 11 1  
acoperit cu peliculă de zinc-aluminiu, DD



**MP UNI FS** 7084 77 3  
FS = zincat în bandă  
**MP UNI DD** 7085 11 4  
acoperit cu peliculă de zinc-aluminiu, DD



# Parteneri puternici pentru fiecare cerință

## Presetupă V-TEC

Cel mai rapid și mai confortabil dispozitiv de etanșare și fixare a cablurilor împotriva smulgerii:

- Dispozitiv de detensionare și etanșeitate (clasa de protecție IP68) verificate conform DIN EN 62444
- Disponibil cu filete metrice și filete de conectare PG
- De asemenea, disponibil ca set ce include contrapiulițe sau ca presetupă cu componente separabile



## Sisteme de prindere

Conectarea simplă, sigură și fiabilă a tuturor tipurilor de conductori



### Clemă cu înfigere universală

- Conectare și deconectare simplă a conductorilor flexibili, multifilari și rigizi
- Este posibilă împingerea conductorilor rigizi fără acționarea manetei de eliberare
- 0,2 mm<sup>2</sup> - 2,5 mm<sup>2</sup>
- Verificat conform EN 60998

### Clemă cu înfigere

- Clemă fără șuruburi pentru conectarea conductorilor monofilari sau a conductorilor multifilari rigizi
- Variantă cu 3, 5 și 8 poli
- Secțiune transversală nominală 0,5 mm<sup>2</sup> - 2,5 mm<sup>2</sup>
- Verificat conform EN 60996

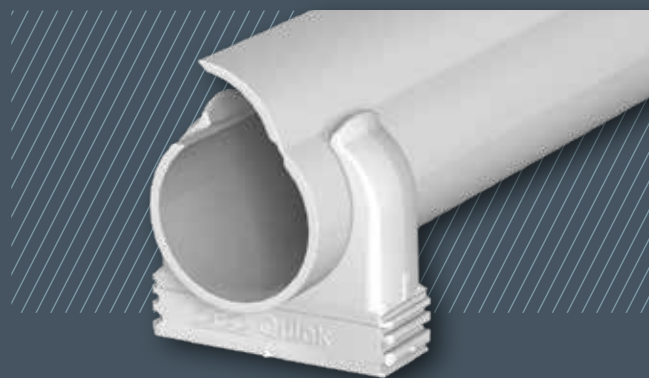
### Clemă pentru corpuri de iluminat

- Pentru conectarea fără unelte a conductorilor monofilari și multifilari
- Secțiune transversală nominală 0,5 – 2,5 mm<sup>2</sup>
- Verificat conform EN 60996

## Quick-Pipe

Împreună cu clemele Quick, reprezintă soluția ideală pentru instalarea rapidă pe suprafață și instalarea ulterioară fără probleme

- Instalare simplă datorită balamalei foarte elastice
- Închidere rapidă prin rotirea Quick-Pipe în clema Quick
- În 4 dimensiuni: M16-M32
- În 2 culori: alb curat și gri deschis



## Clemă Quick

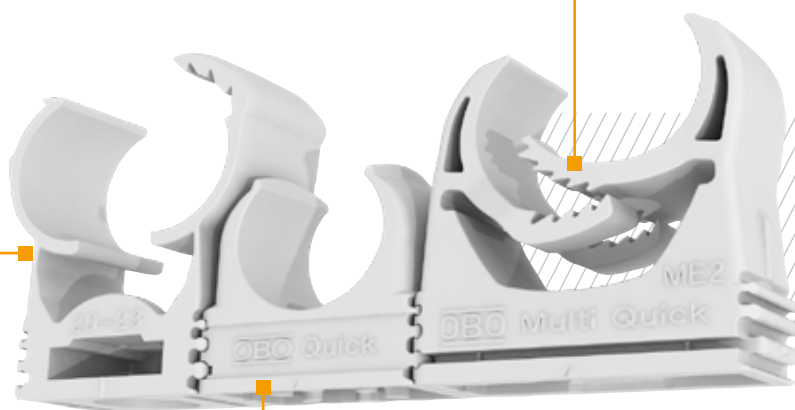
Cleme pentru cabluri și țevi înșiruibile, în 3 variante

### Clemă starQuick

- Zăvor de blocare cu sistem de securitate patentat
- Înșiruibil până la dimensiunea SQ28
- Rezistent la radiații ultraviolete și la intemperii

### Clemă Multi-Quick

- O singură clemă pentru mai multe dimensiuni
- Utilizare universală
- Pentru filet PG și metric



### Clemă Quick

- „Clema High-Speed“
- Cea mai mare capacitate de încărcare
- Contur de înșuire patentat: cu un singur orificiu fixați până la 3 cleme

OBO Bettermann România SRL  
Str. Atomiștilor nr. 10  
Măgurele, ILFOV  
ROMÂNIA

Serviciul pentru clienți  
Tel.: 021.457.45.66  
021.457.45.86  
info@obo.ro

[www.obo.ro](http://www.obo.ro)

---

**Building Connections**

